

第28回

職業リハビリテーション研究・実践発表会

障害者雇用の経営改善効果 ～戦力化と相乗効果～



横浜市立大学都市社会文化研究科教授

CSR&サステナビリティセンター長

横浜グリーン購入ネットワーク会長

CSOネットワーク評議員

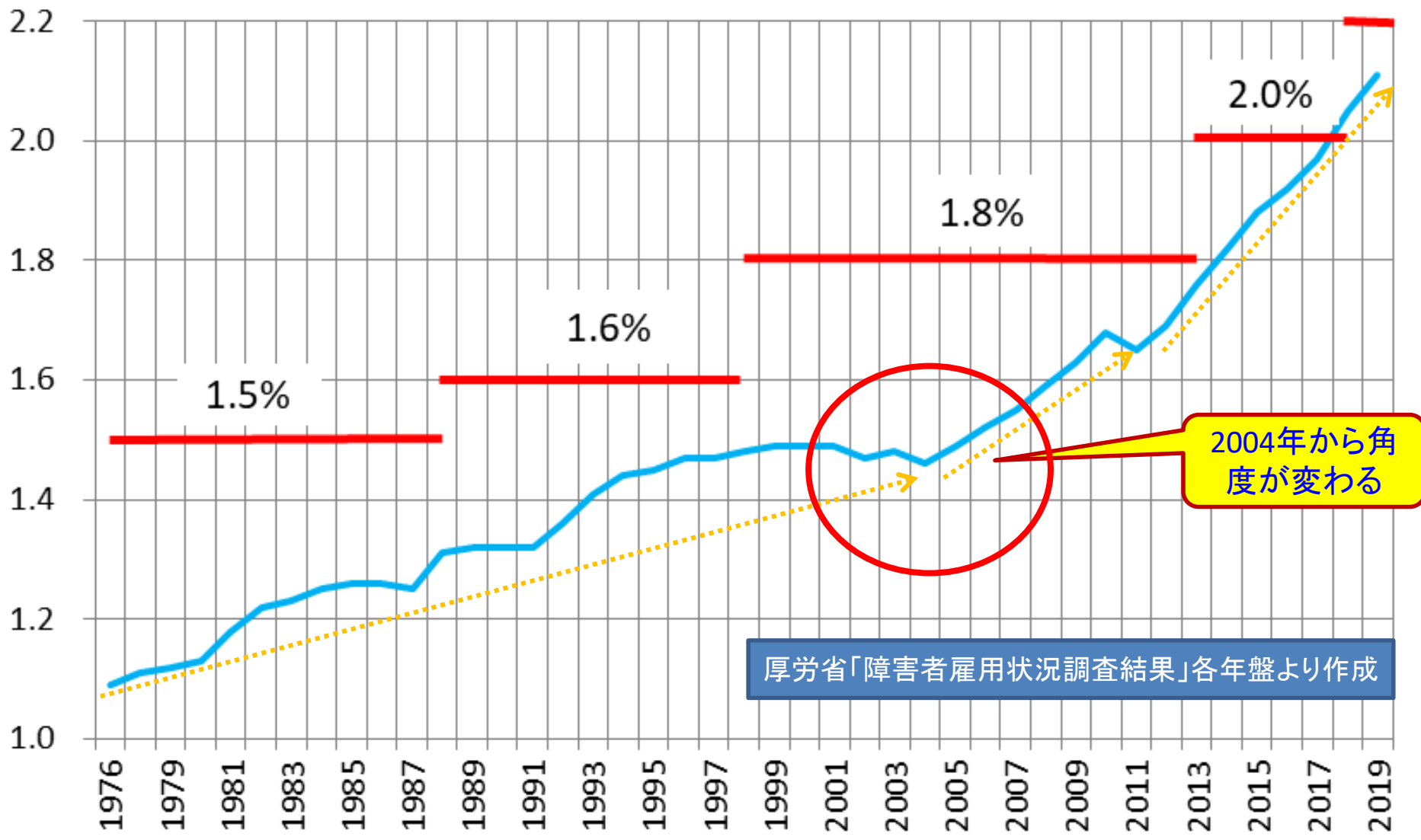
影山 摩子弥

障害者雇用の現状と課題



— 法定雇用率
— 実雇用率

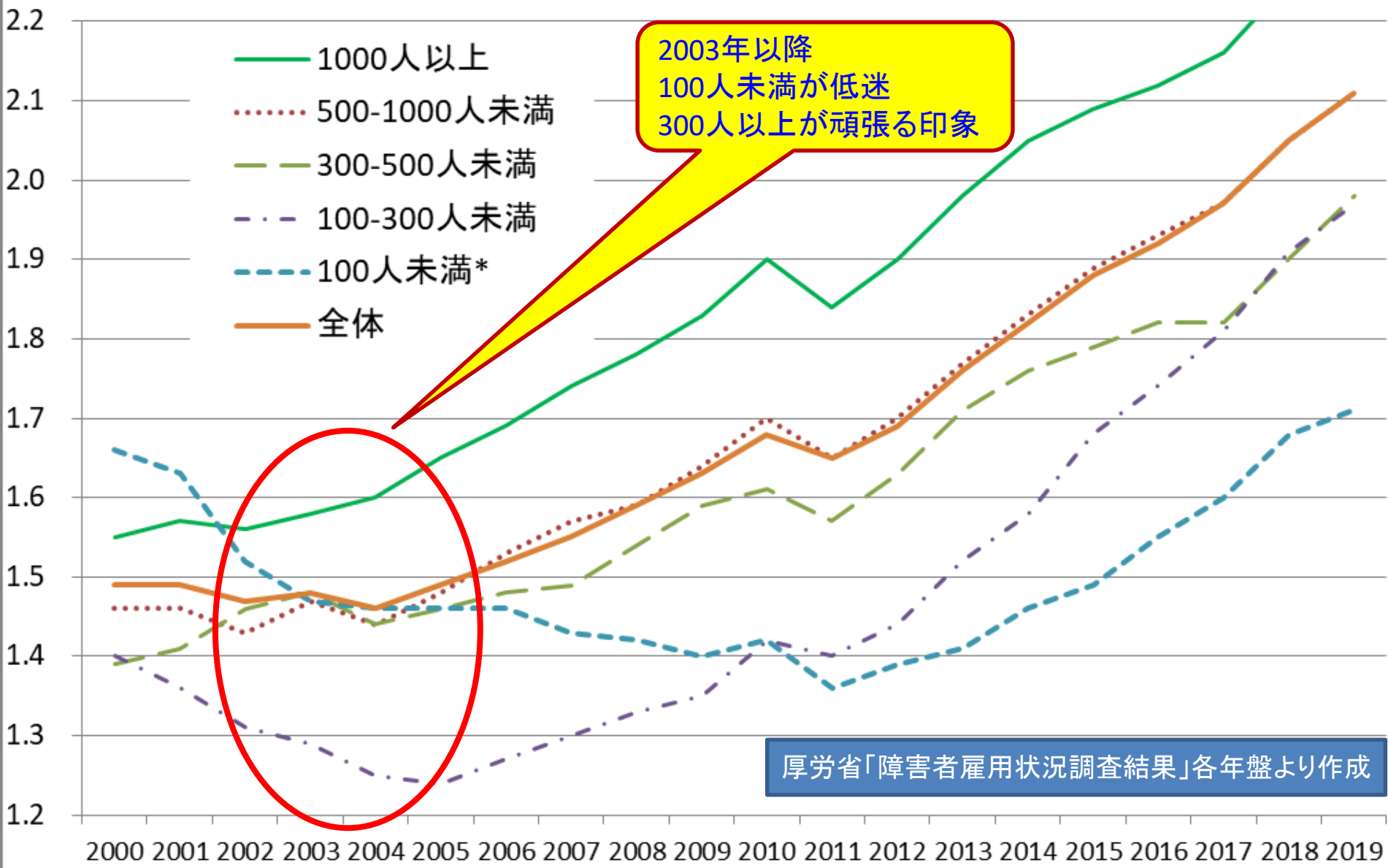
図1 実雇用率の推移(%)



2004年から角度が変わる

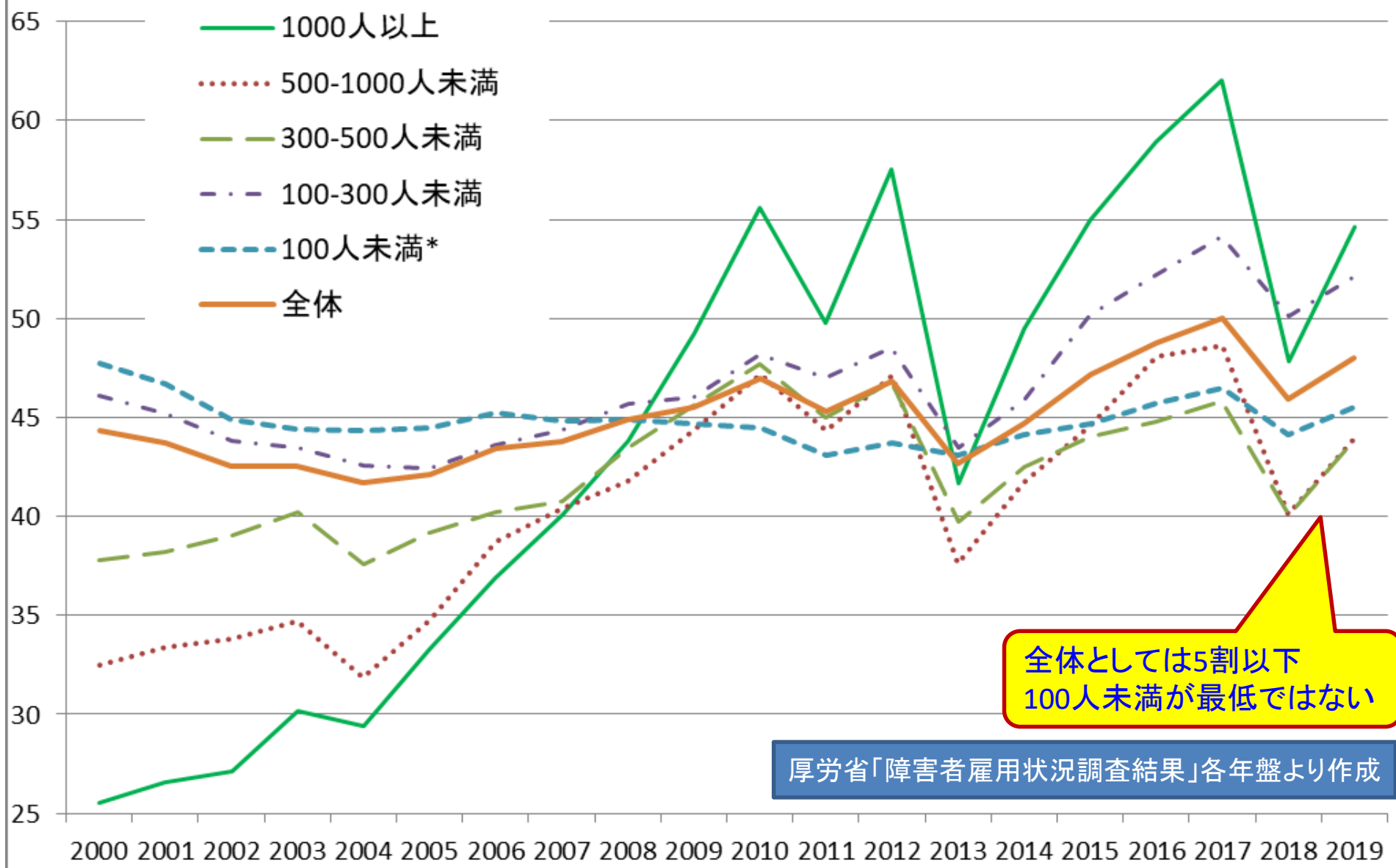
厚労省「障害者雇用状況調査結果」各年盤より作成

図2 企業規模別実雇用率の推移(%)



厚労省「障害者雇用状況調査結果」各年盤より作成

図3 企業規模別雇用率達成企業割合の推移(%)



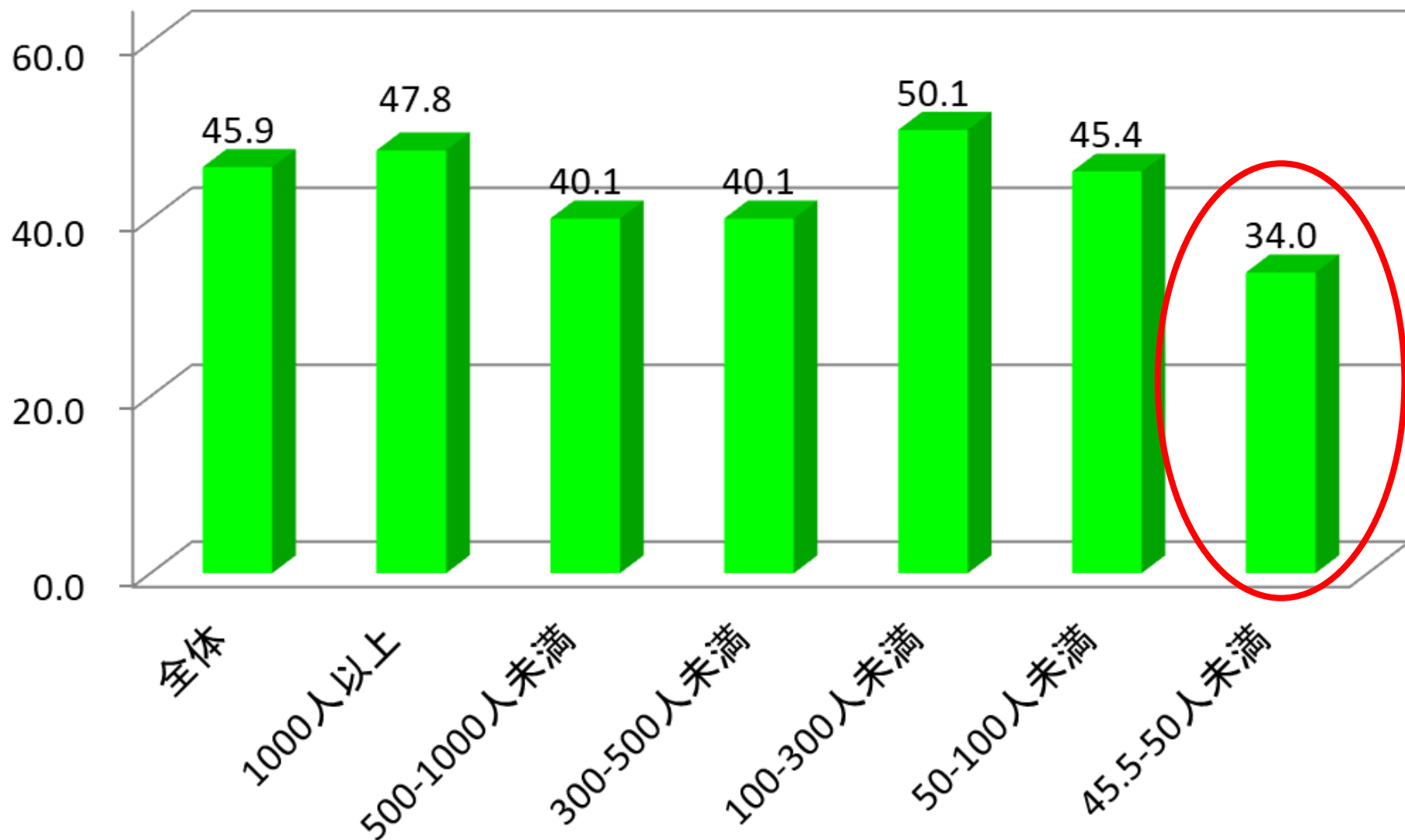
全体としては5割以下
100人未満が最低ではない

厚労省「障害者雇用状況調査結果」各年盤より作成

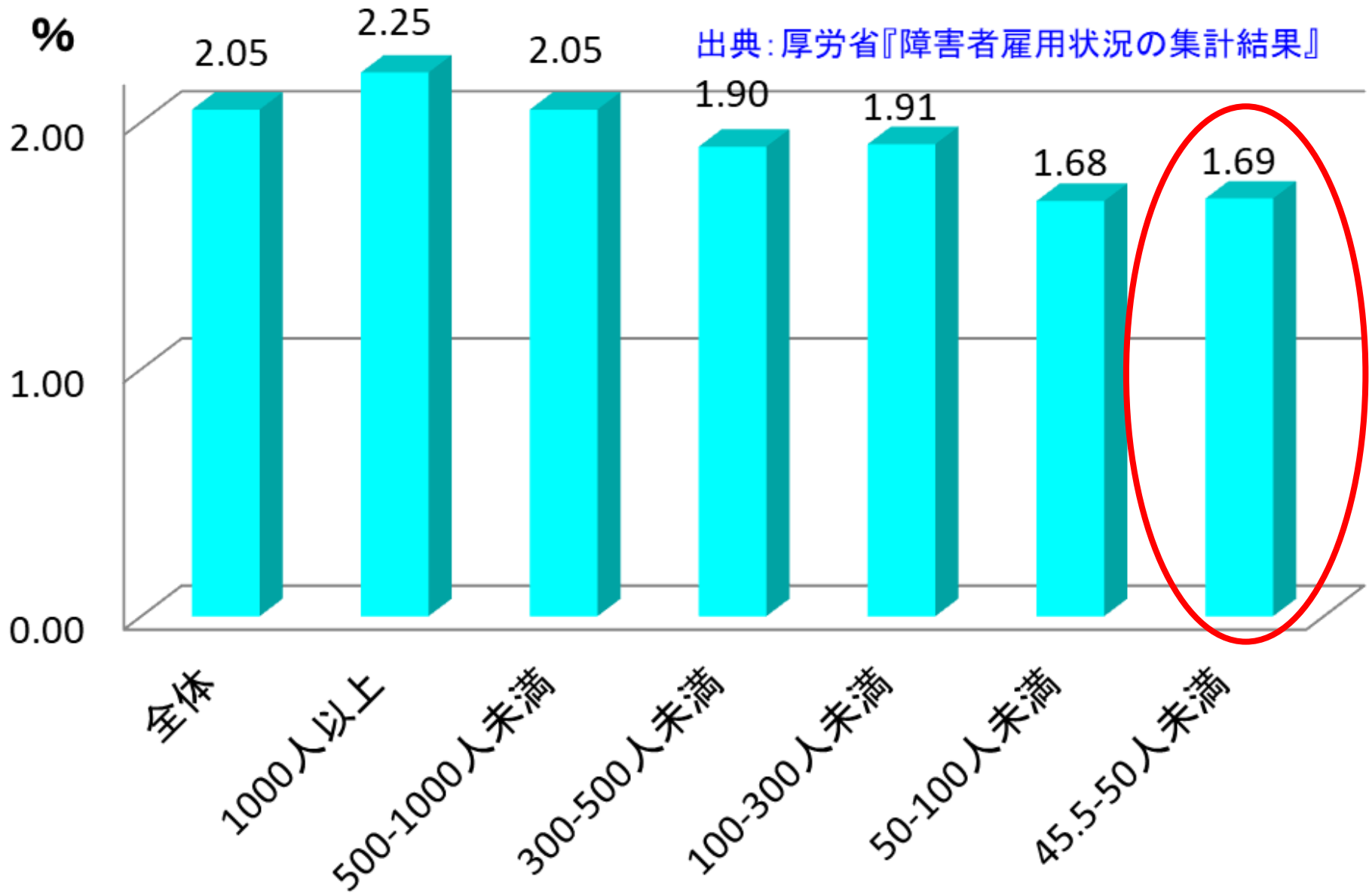
企業規模別雇用率達成割合(2018年6月1日現在)

%

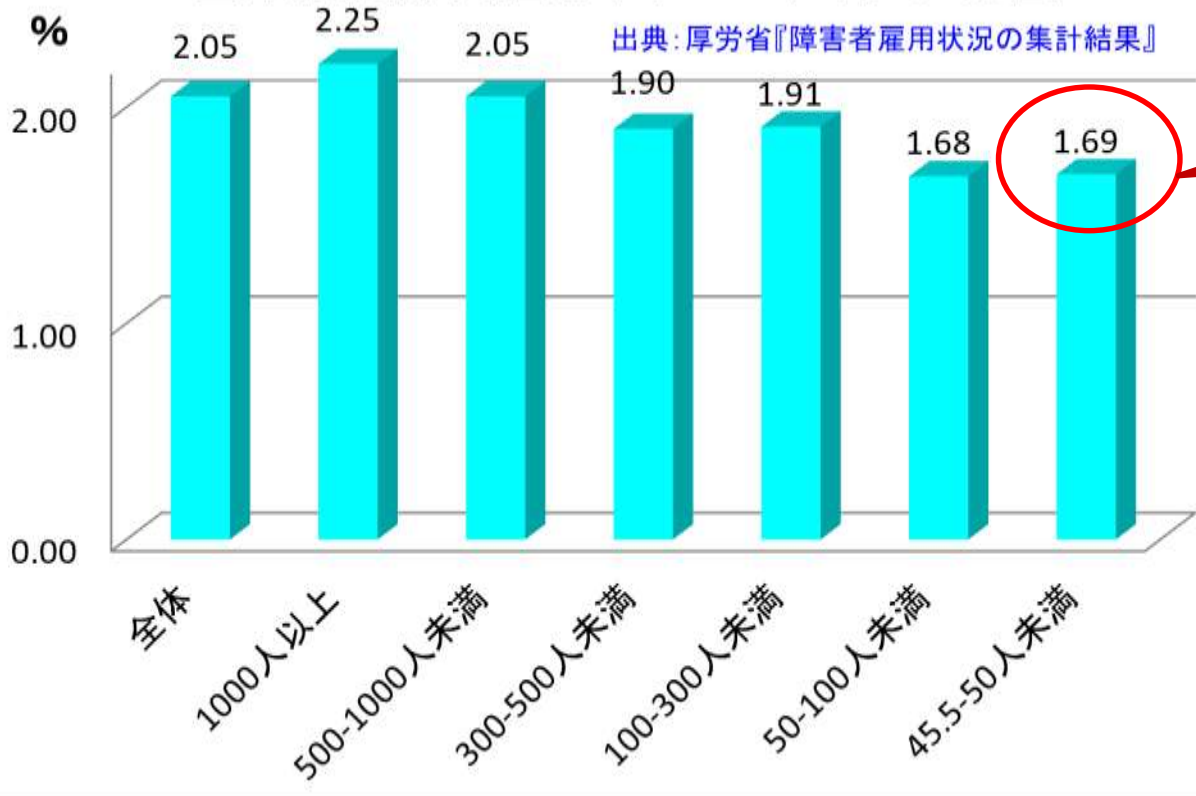
出典:厚労省『障害者雇用状況の集計結果』



企業規模別実雇用率(2018年6月1日現在)



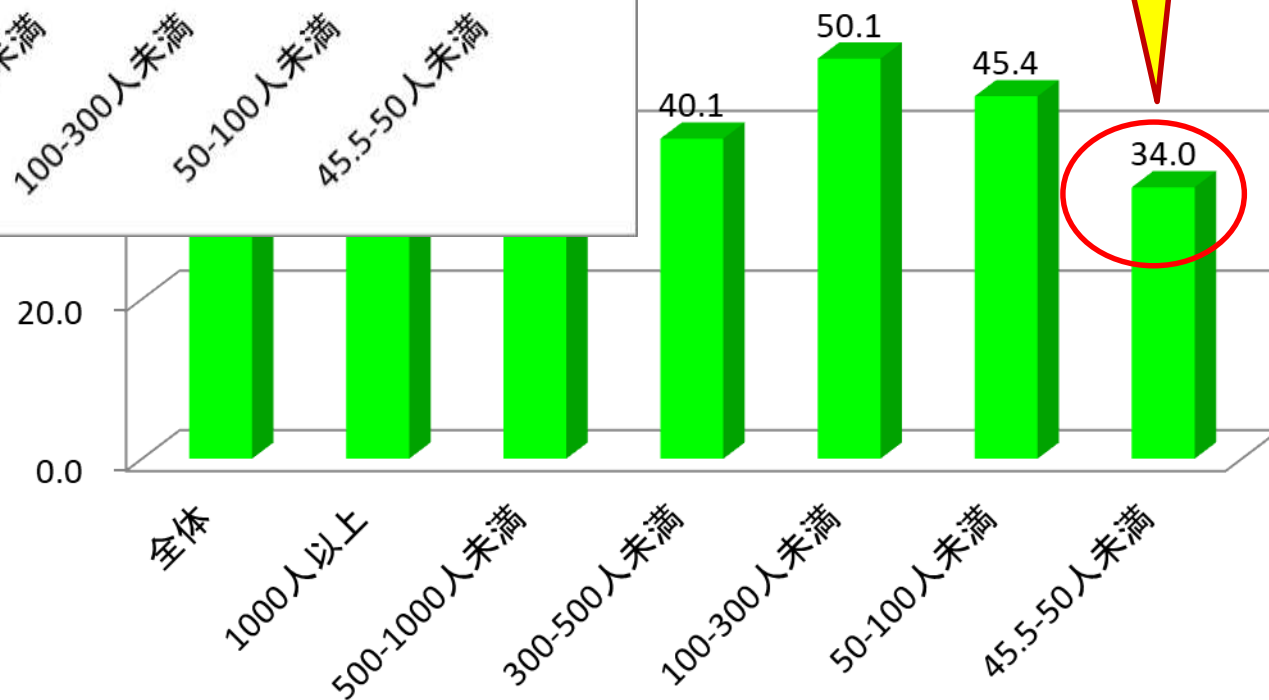
企業規模別実雇用率(2018年6月1日現在)



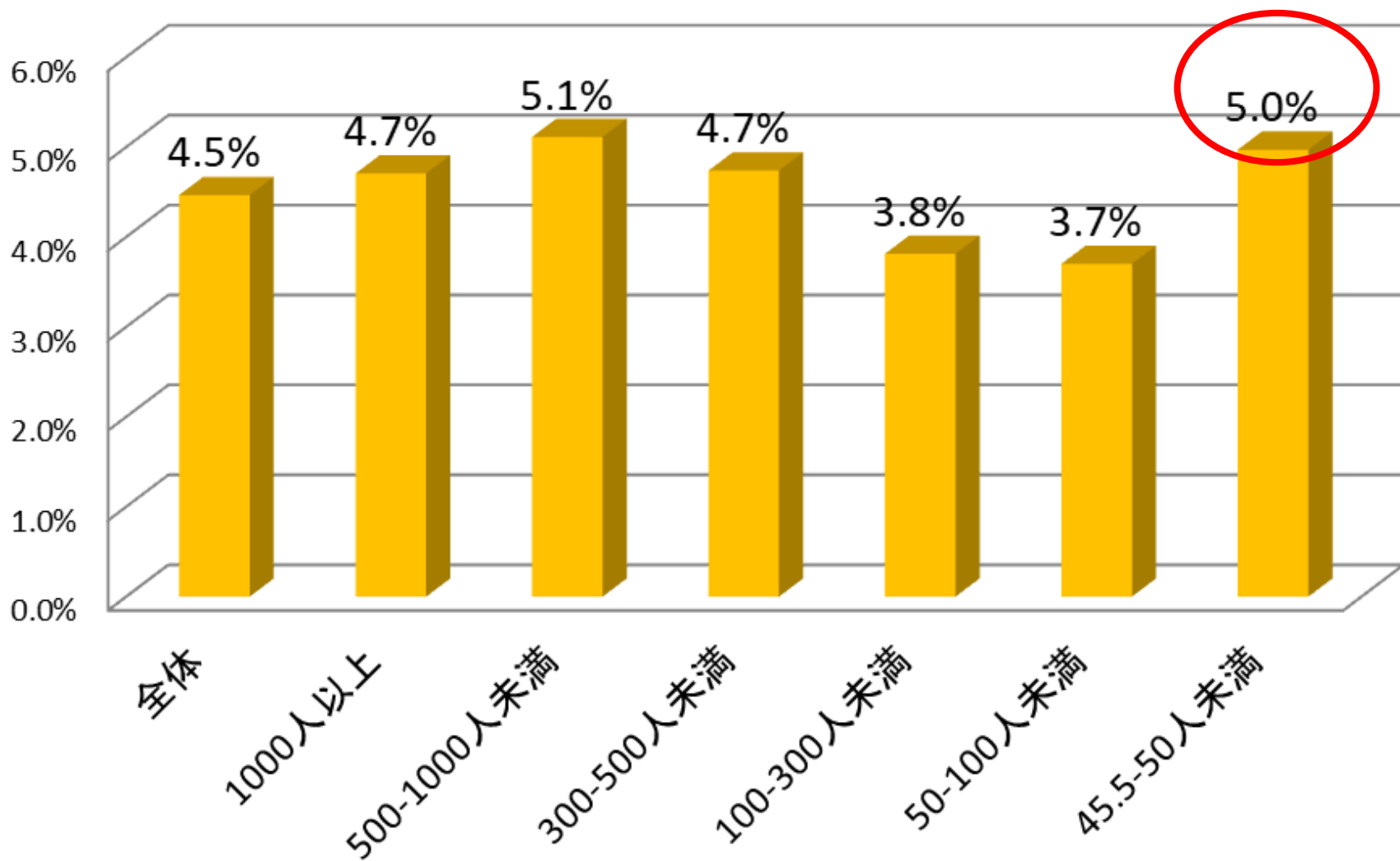
[45.5-50人未満企業]
34%の企業で1.69%を達成

割合(2018年6月1日現在)

出典: 厚労省『障害者雇用状況の集計結果』



未達を0雇用とした場合の達成企業1社あたり%



障害者の戦力化



障害者雇用による相乗効果



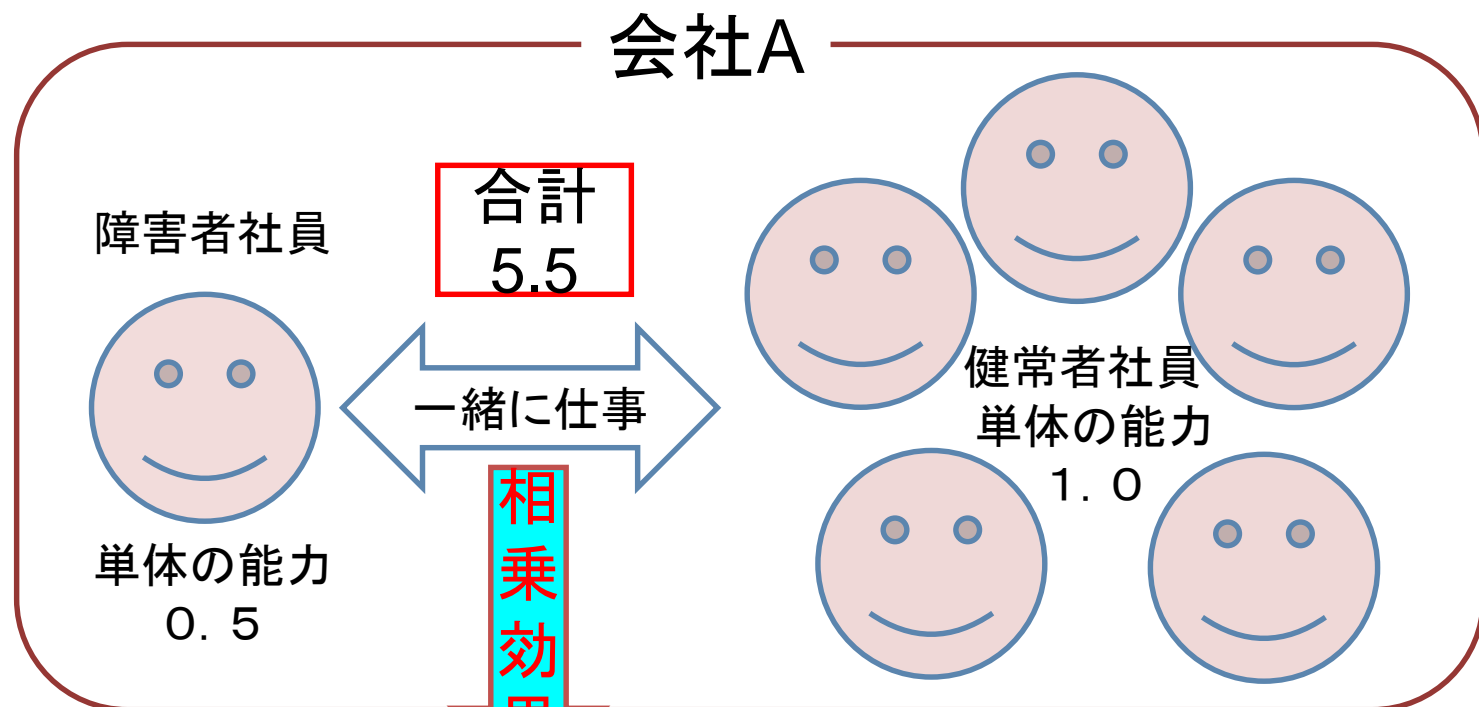
障害者による経営改善効果

- 人材育成ノウハウが形成され蓄積される。
- 職場環境が改善される。
 - 人間関係の改善／コミュニケーション活性化
 - 事故やミスが減る／なくなる。
 - 無駄がなくなり作業や業務がやりやすくなる。
 - 健常者社員が休みを取りやすくなる。
- 適材適所に基づく分業の効果を引き出す。
- 健常者社員が姿勢を正す。



業績改善

図で表現してみよう



全体の能力 = 6.5



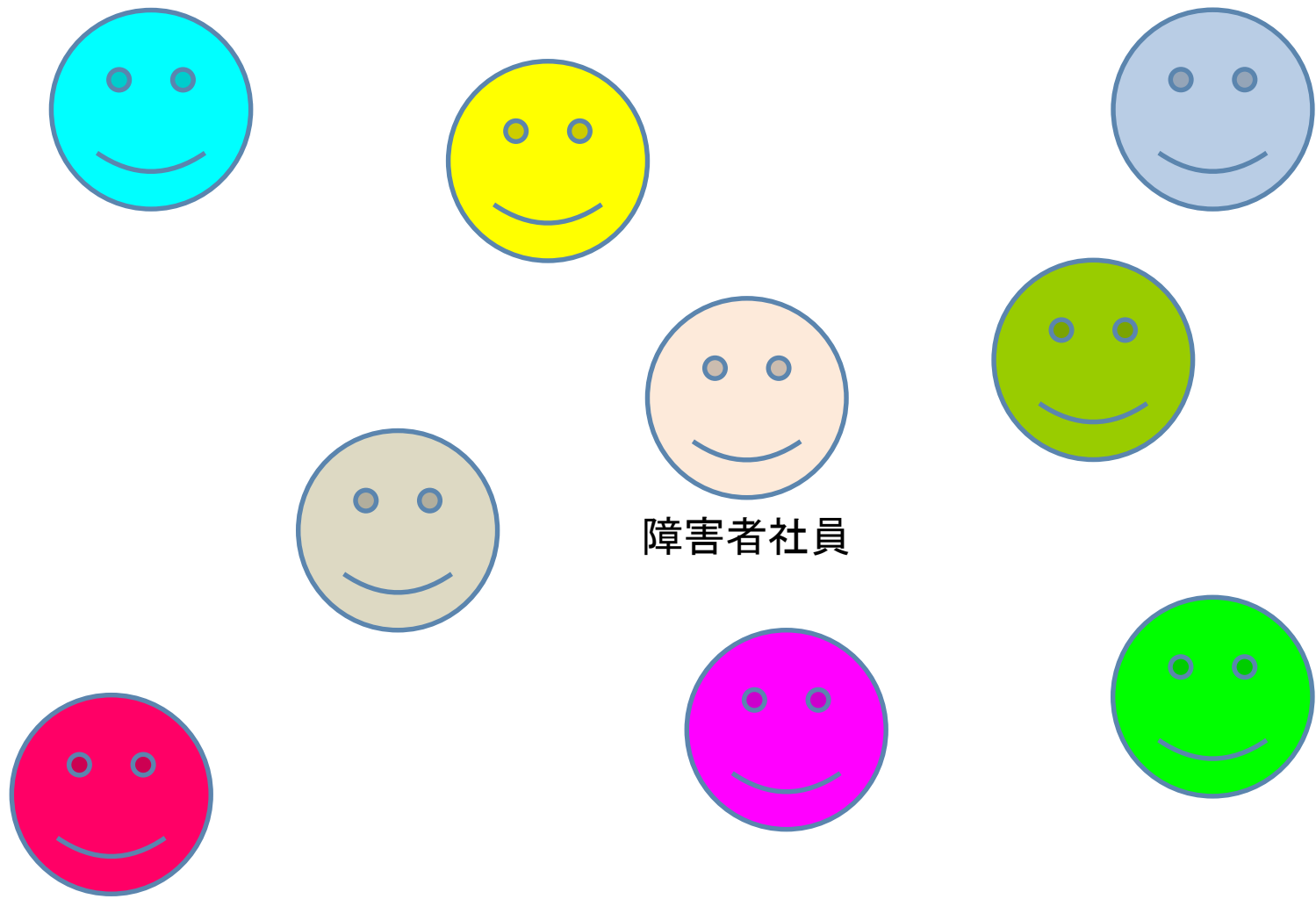
会社の業績UP

健全者の能力が
20%上昇

職場の人間関係および 生産性の改善メカニズム

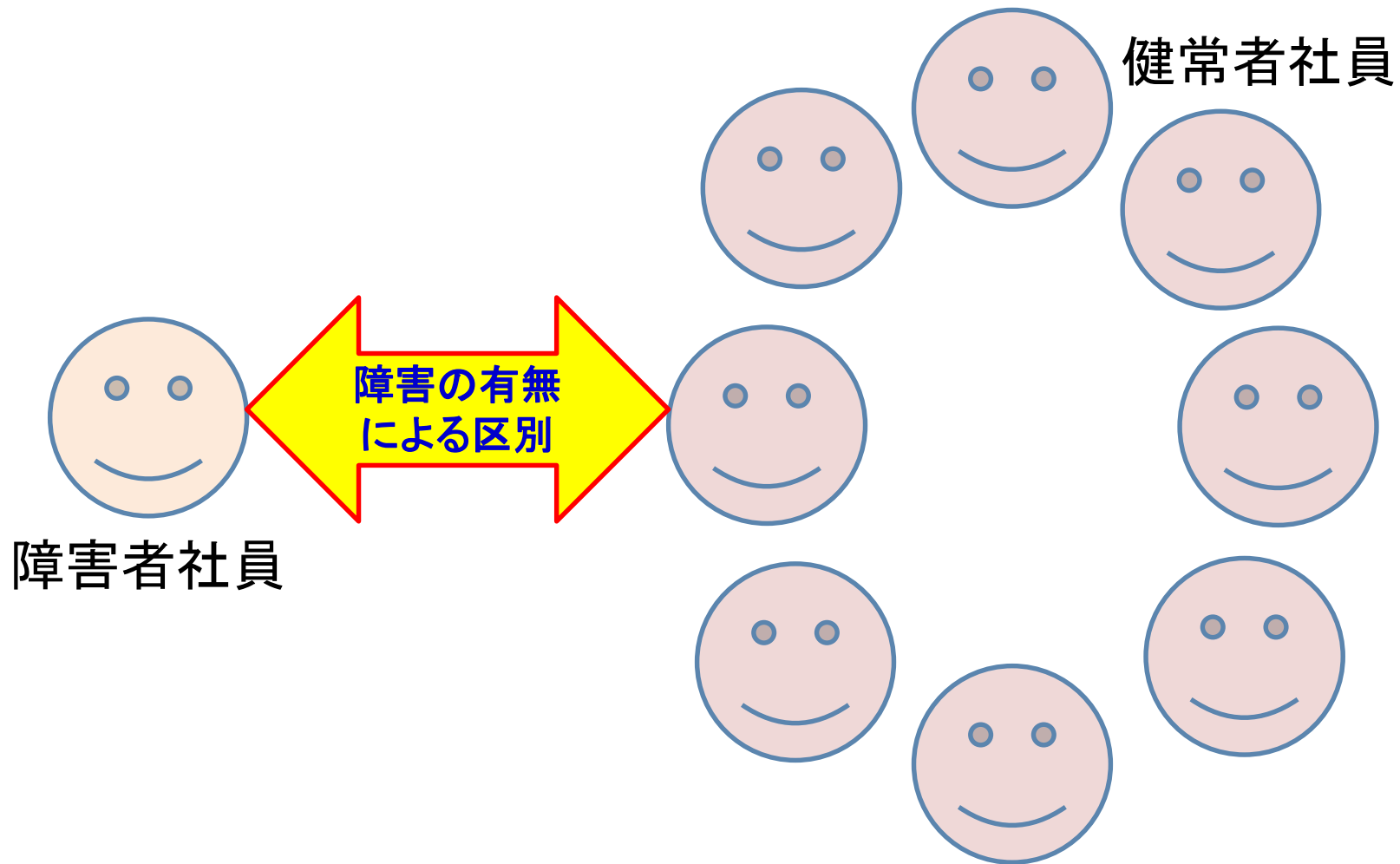


心理的安全性⇒生産性UP 【環境改善効果】

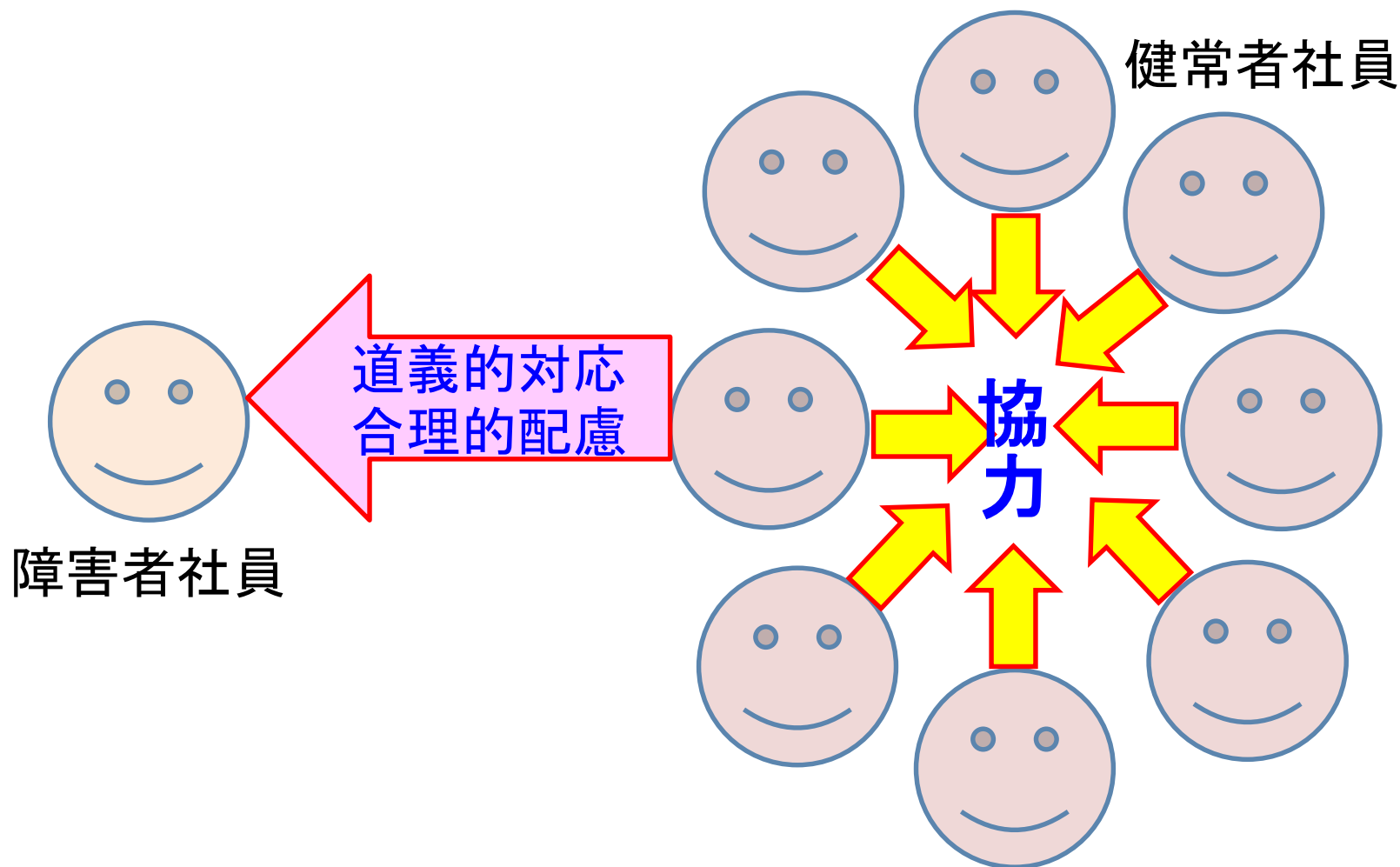


共通性による区別

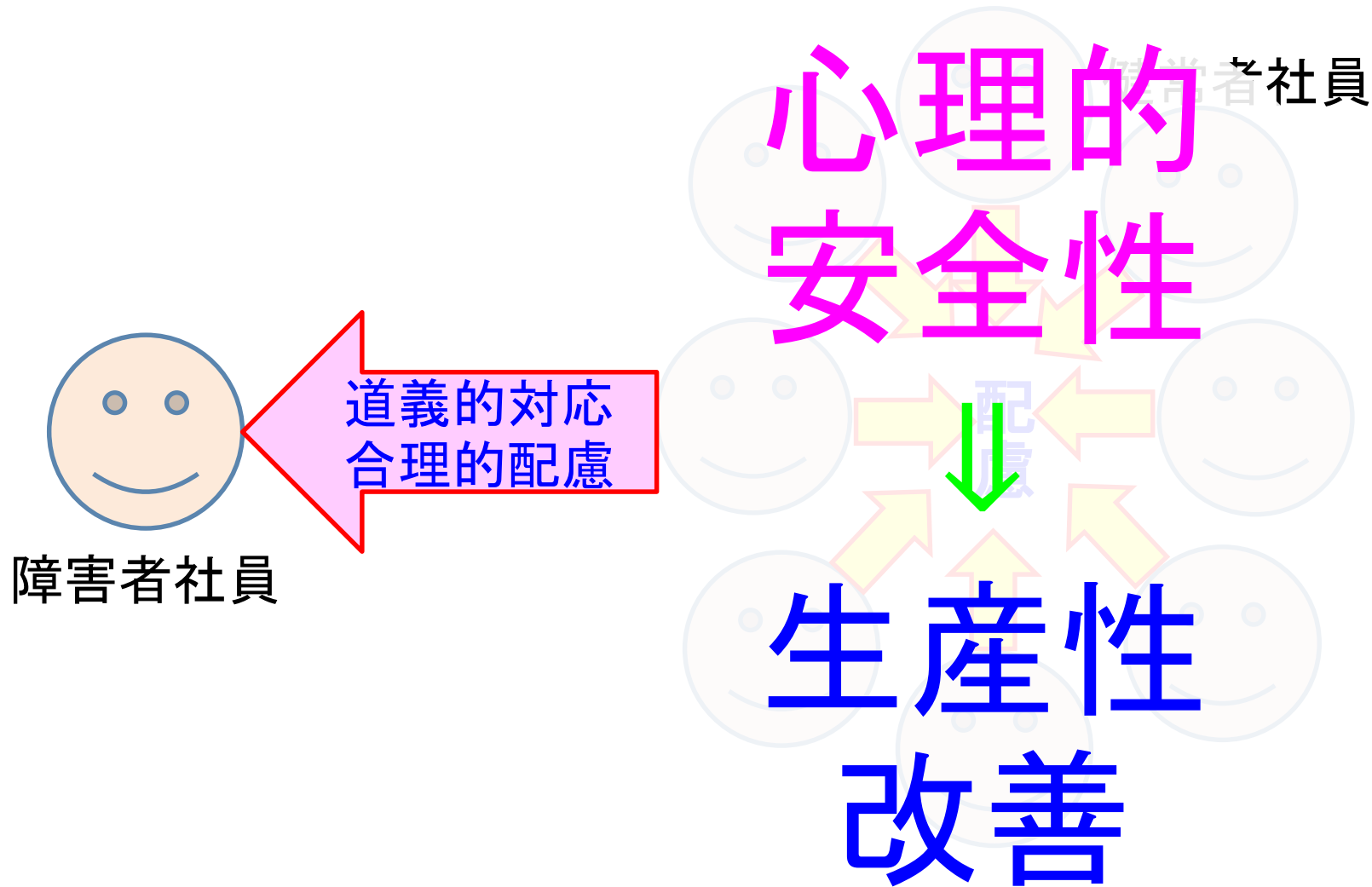
【共同性の基盤】



倫理性の軸 + 協力の軸 (共通目的)



相互の配慮⇒生産性改善



相乗効果の指標と条件

＜戦力化と定着＞

障害者が戦力となり
やりがいを持って働き続けられる職場は
合理的配慮がなされている



心理的安全性が生まれやすい

相乗効果を手に入れるために



相乗効果のために

<ポイント>

仕事内容や環境へのマッチング

- ・前職での習熟も影響
- ・作業時間や継続時間も重要
- ・使用する言葉にも気を付ける
- ・服薬管理



合理的配慮

<そのために>

- ・コミュニケーション
- ・地域ネットワーク

不安や疑問が雇用を妨げる

仕事の切り出しって
どうすればよい？

助成の申請の仕
方がわからない

自社に合う障害
者をどう探す？

個別性が高い精
神障害者にどう
接する？

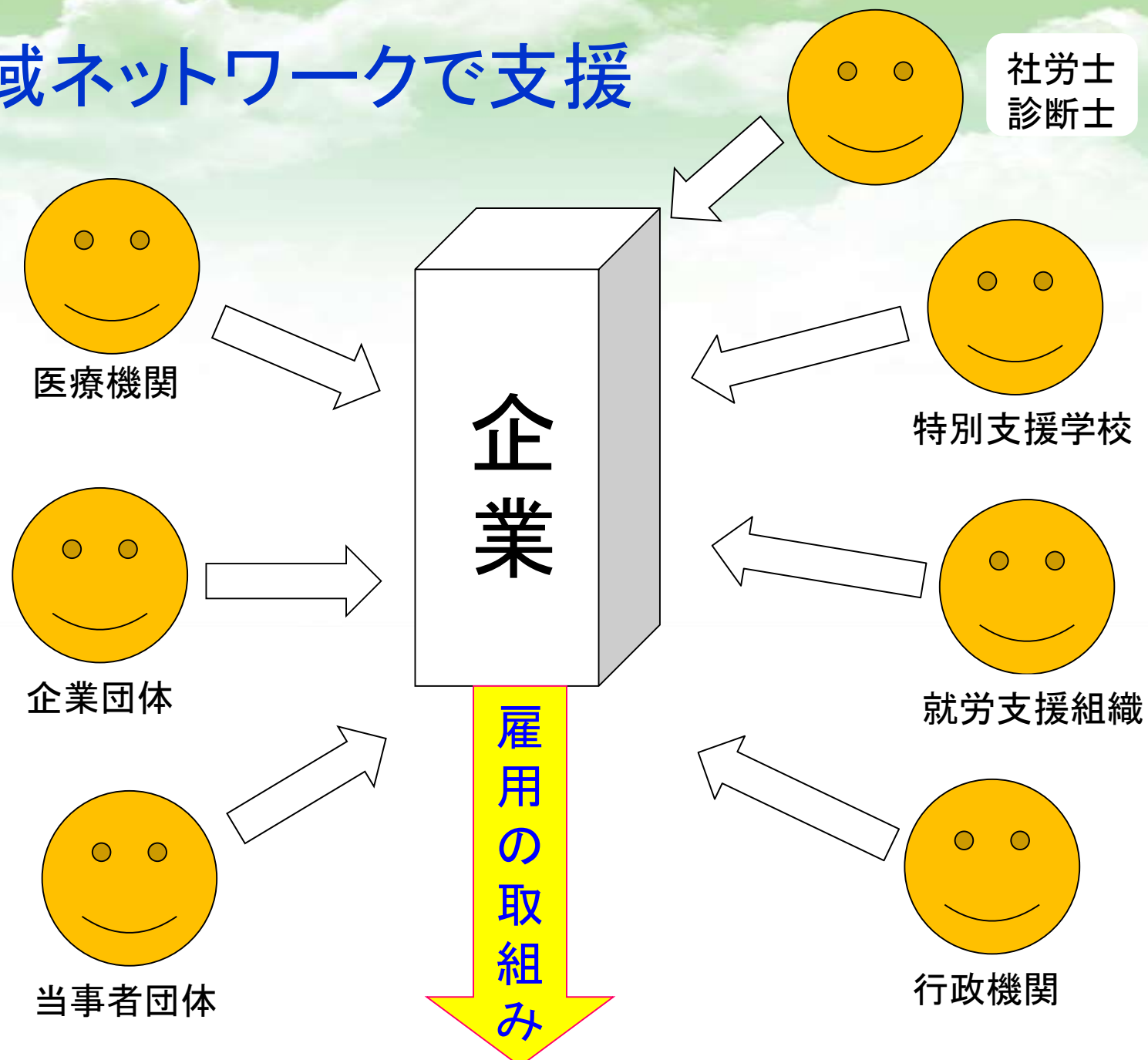
障害者なんて負
担になるだけ

企業

会社になじめる？

トラブル対応の
ノウハウがない

地域ネットワークで支援



ネットワークの事例

1. 大阪精神障害者就労支援ネットワーク(2007年～)
 - ・精神科診療所の医師が軸に
 - ・企業や労働団体が理事に
2. 山城障がい者就労サポートチーム調整会議(2009年～)
 - ・保健所やハローワーク、病院、企業などのネットワーク
3. 京都市「CoCoネット」(2015年～)
4. 倉敷「TEAM PLUS」(2011年～)
 - ・39社が加盟(2012年時点)
 - ・就業・生活支援センターが事務局
5. 宮崎県中小企業家同友会「クリーン事業部会」(2013年～)
 - ・清掃業者がプロのノウハウを福祉事業者に伝授
 - ・利用者の就労機会と大幅な工賃UP
6. 新潟市「みつばち」(2014年～)
7. 岐阜、福山＝特別支援学校と企業の連携

連携時の注意事項

1. 障害者雇用に関心を持つ企業は多いが、不安もあり、踏み出せない。
2. 障害者雇用を進めようとしているのであれば、どの団体や機関も相談に乗ってくれる。
3. 雇用の際だけでなく、普段からのコミュニケーションが大事。
4. 営利企業と福祉とでは、共通言語がない、発想が違う⇒お互いの歩み寄りが必要。

〔歩み寄りのポイント〕

- * 障害者の「やりがいと定着」が「戦力化と相乗効果」の条件

中央法規出版

なぜ障がい者を雇う中小企業は 業績を上げ続けるのか？ ～経営戦略としての障がい者雇用とCSR～



ご清聴、ありがとうございました。

