

## 第11分科会

# 特例子会社によるグループ会社への 障害者雇用支援の取り組み ～研修・相談窓口の提供を中心として～

○新山 佳奈（SOMPOチャレンジ株式会社 サポーター）  
友宗 弥和（SOMPOチャレンジ株式会社 サポーター）

SOMPOチャレンジ株式会社

# アジェンダ

---

## 1. SOMPOグループの概要

## 2. 会社紹介

## 3. グループ会社への支援体制

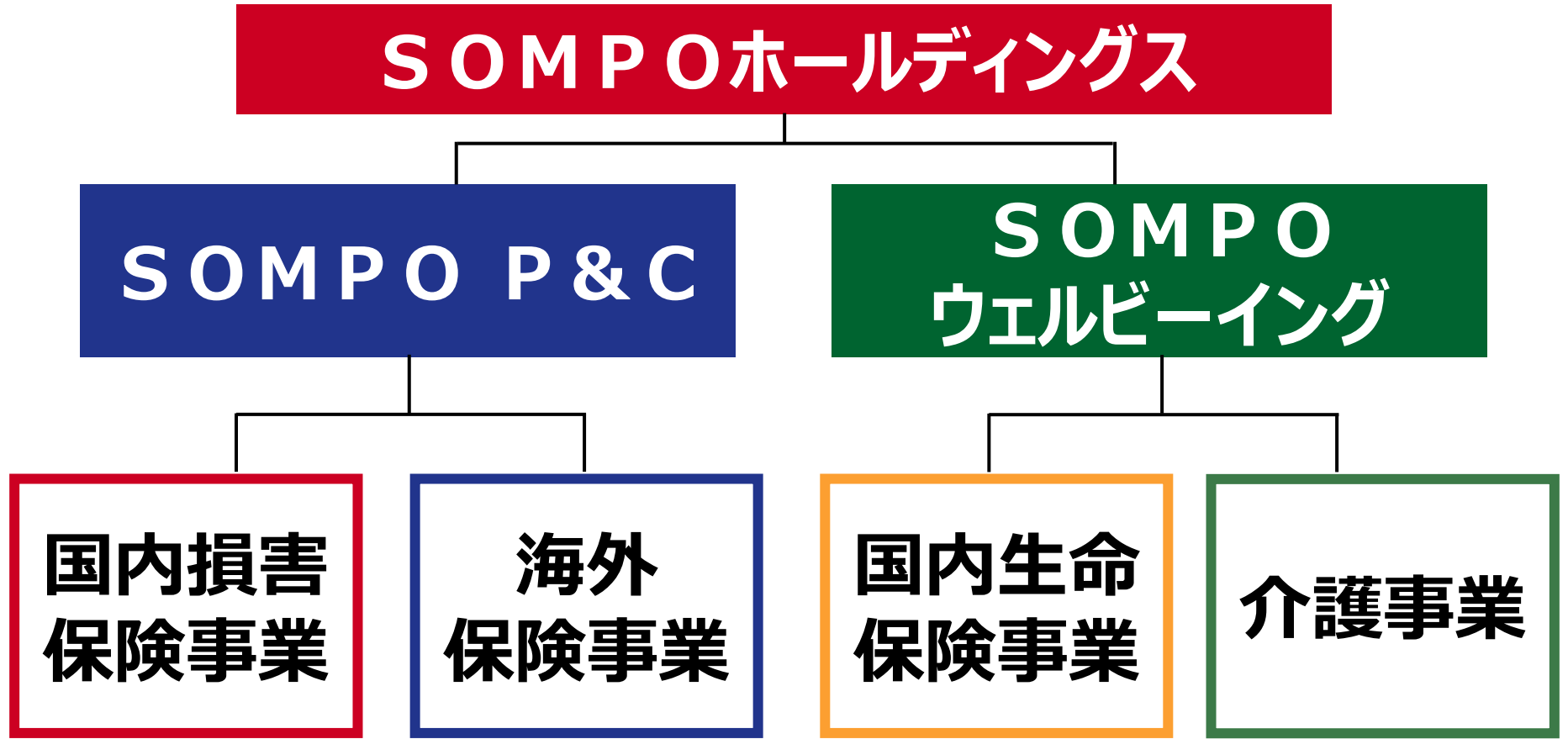
- 障害者雇用・活躍研修

- 相談窓口「つながるチャレンジド」

## 4. 今後の課題と2025年度の取り組み

※SOMPOグループでは障害の社会モデルの考え方に  
基づき、「障害」と表記しています。

# SOMPOグループの概要



**雇用率 2.61% (2025年4月1日現在)**  
**グループ全体で約1400名以上の方が勤務**

# 会社紹介

会社名	SOMPOチャレンジド株式会社
本社所在地	西東京市新町6-3-5
設立	2018年4月2日
特例子会社認定	2018年7月30日
従業員数	259名 うち障害のある従業員：170名



©チャレンジド

※2025年4月1日現在

# 会社紹介

西東京（本社）



新宿



日本橋



池袋



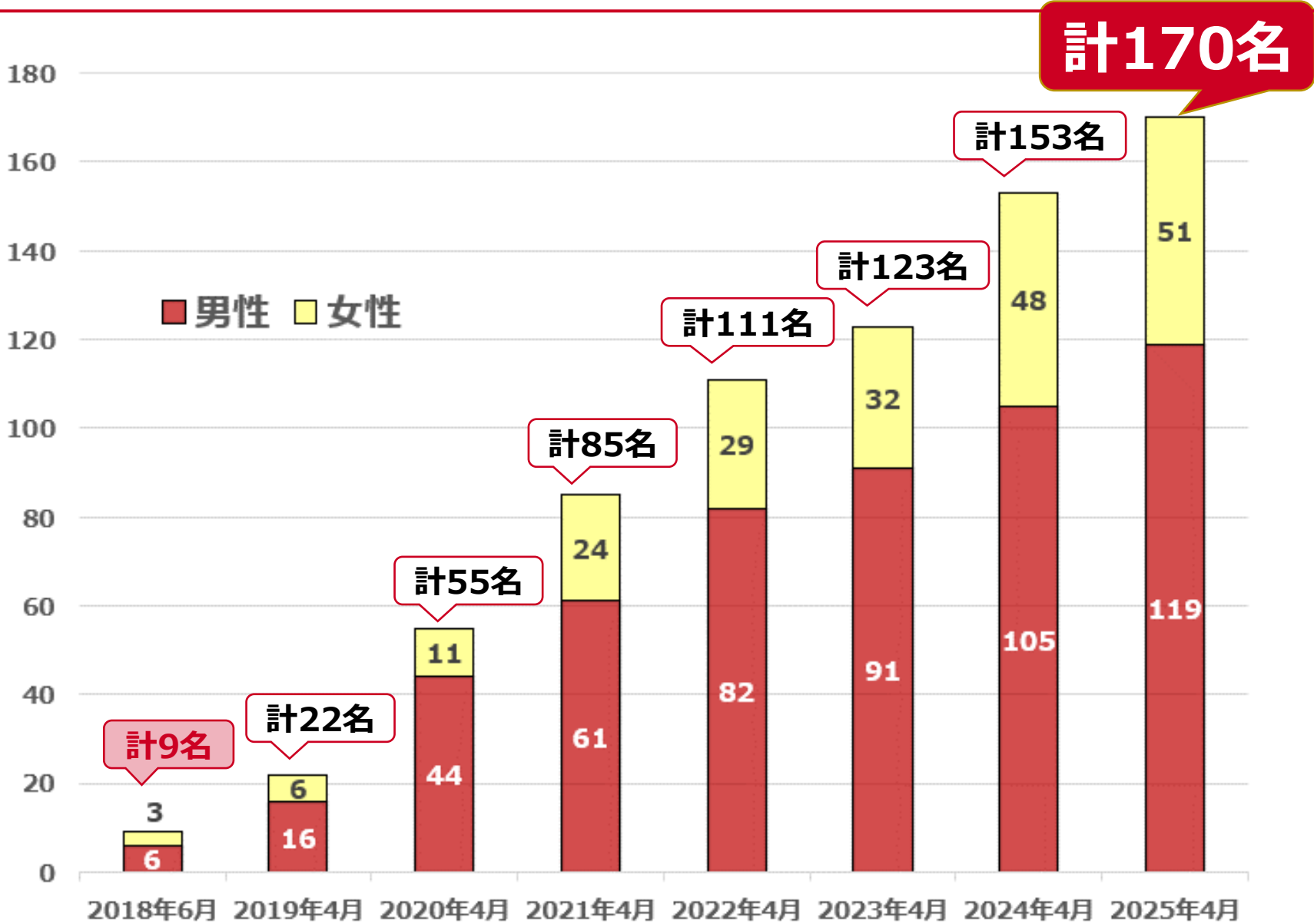
大阪



平和島

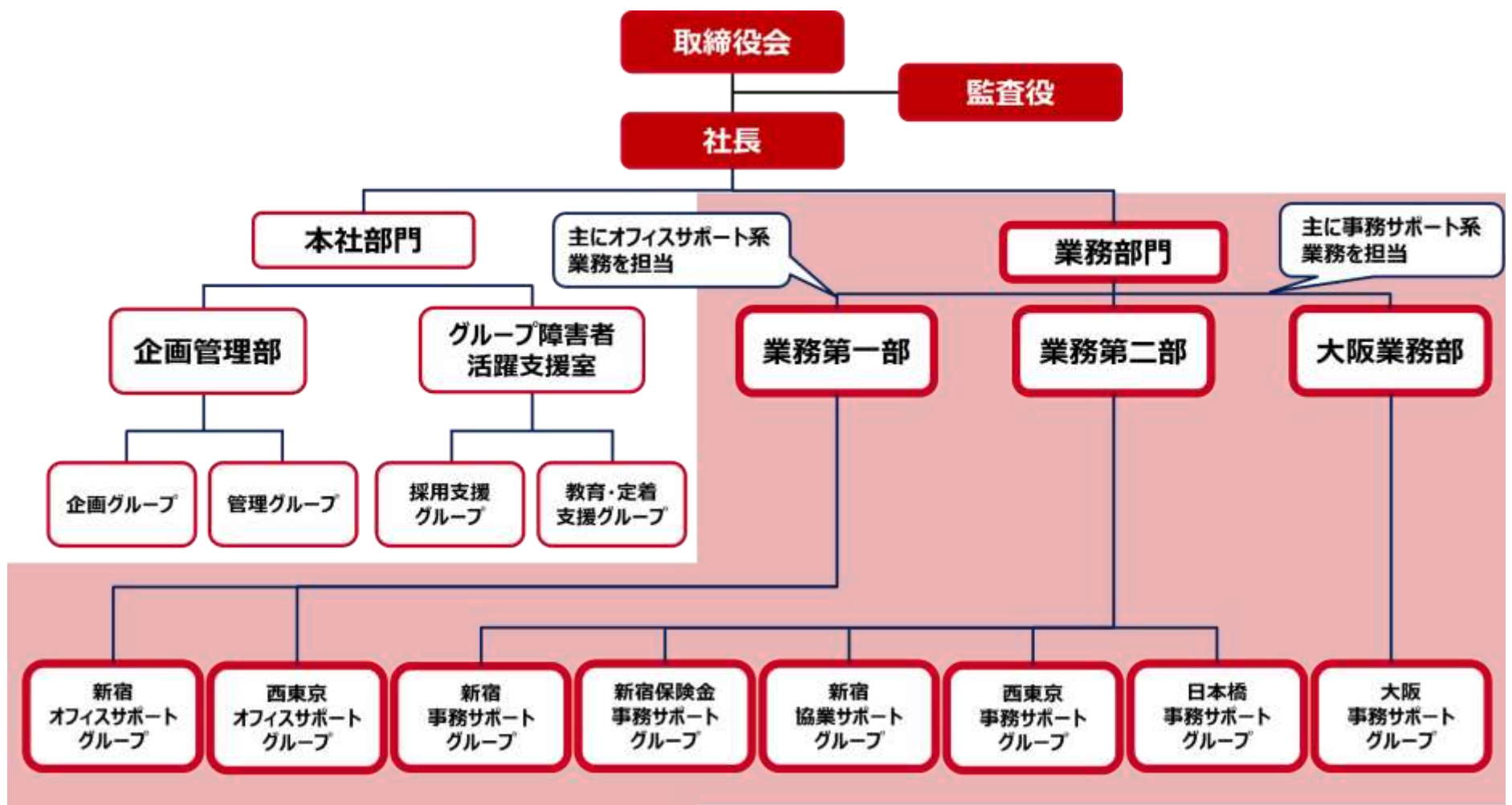


# 雇用の状況（2025年4月1日現在）





# 組織図



# グループ障害者活躍支援室について

## ■グループ障害者活躍支援室

### 採用グループ

- 新卒採用
- 中途採用
- グループ会社における採用支援

### 教育・定着グループ

- 障害者雇用の職場定着
- 従業員教育
- グループ会社における障害者の活躍を支援

## ■設立の背景

- SOMPOグループ全体のDEI推進
- 法定雇用率引き上げへの対応
- 特例子会社の採用・定着支援のノウハウ提供



# 特例子会社がグループ会社支援を行う意義

## ①実践的なノウハウ共有

- 親会社との業務内容の親和性が高い  
親会社をはじめグループ会社から業務受託しているため、共通の業務、類似した職場環境がある  
特例子会社での事例やノウハウを横展開しやすい
- グループ会社間のネットワーク形成促進が可能  
対面研修・会社見学を通じて、同じく共通点のあるグループ会社間の横のつながりを作ることができる

# 特例子会社がグループ会社支援を行う意義

## ②グループ会社からのアクセスの容易さ

### ■ 幅広い広報ができる

グループ会社共通のポータルサイト、チャットスペースなど多くの社員が目にする場所で広報をおこない、人事担当者以外の幅広い層の利用に繋がった



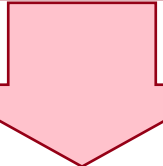
# SOMPOチャレンジによるグループ支援体制

**SOMPOホールディングス株式会社**



支援の業務委託

**SOMPOチャレンジ株式会社**



支援

**グループ会社29社**

**経営層**

**人事**

**上司  
指導者**

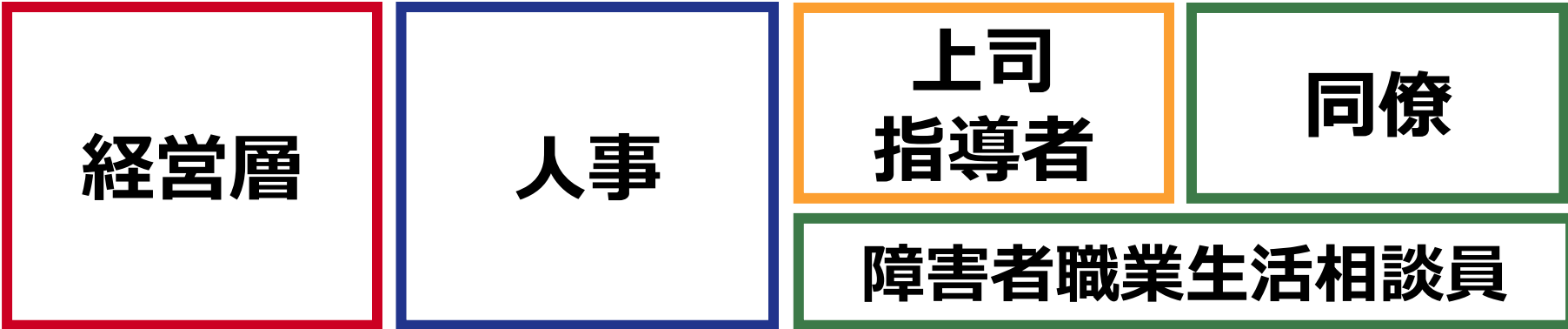
**同僚**

**障害者職業生活相談員**



**各社で働く障害のある社員**

# グループ会社支援メニュー



障害者雇用活躍研修

個別相談窓口「つながるチャレンジド」

# 障害者雇用・活躍研修

## ①オンライン研修（6種類・12回実施）

社内Web会議システムを使用しリアルタイムで配信  
資料作成・講師はサポーター（専門職）が担当

### 基礎

#### 合理的配慮、障害理解

- ・「障害のある社員と働く」
- ・「知的障害・身体障害のある社員と働く」
- ・「精神障害・発達障害のある社員と働く」

### 実践

#### 特性対応、トラブル対応

- ・「解決に困った時の対応①」
- ・「解決に困った時の対応②」
- ・「職場定着に向けた面談方法」

# 障害者雇用・活躍研修

---

## ②対面研修 （2回実施）

- 「入社後の活躍を見越した採用と業務切り出しのコツ」  
業務切り出し～採用プロセスの講義  
職場見学
- 「解決に困った時の対応と面談や支援機関との連携方法」  
外部講師による講演  
指導・雇用管理の対応、支援機関との連携方法  
対応についてのグループワーク

# 障害者雇用・活躍研修

---

## ③希望する企業への個別研修（4社・4回）

- 「障害のある社員と働く」研修の内容をベースに  
各社の希望に合わせて内容をアレンジして実施  
オンラインでのリアルタイム配信  
アーカイブ提供  
現地＋オンラインのハイブリッド開催
- 採用に関する研修  
効果的な採用のプロセスの講義  
採用面接で見極めるポイントを動画で紹介



# 障害者雇用・活躍研修

---

## ■ 参加状況

①②③合計23社 のべ1190名が参加

参加者…人事担当者、上司、指導者、同僚が中心  
これから障害者雇用を実施する企業、  
経営層、障害のある社員本人も参加

## ■ アンケート結果

満足度97%

障害に関する具体的な解説、配慮内容が好評  
研修後の質問は個別相談窓口「つながるチャレンジド」  
にて対応

# 個別相談窓口「つながるチャレンジ」

障害者雇用の  
相談窓口

## つながるチャレンジ



障害者雇用の疑問・質問・相談のサポートをいたします！

### 利用の流れ

- ① 相談フォーム、メールよりお問合せください  
(相談窓口のメールアドレス)
- ② 担当者からご連絡いたします
  - ・個別相談 (オンライン・電話・メール)
  - ・各種資料提供



# 個別相談窓口「つながるチャレンジ」

## ■ 相談実績

大幅に増加！

	2020	2021	2022	2023	2024
会社数	1	1	0	4	12
相談件数	2	1	0	9	61

- 研修受講をきっかけに個別の相談に繋がった
- 雇用推進により採用に関する相談が増えた
- 定期的に社内の情宣を行って知名度が上がった
- 対応に行き詰まってから相談につながっていたところが、気軽な内容の相談に変化してきた

# 個別相談窓口「つながるチャレンジ」

## ■ 相談内容の内訳

	2020	2021	2022	2023	2024
日常対応	0	1	0	4	8
業務運営	0	0	0	1	14
合理的配慮	0	0	0	0	6
採用	0	0	0	1	23
その他	2	0	0	3	24
合計	2	1	0	9	75

# 課題に対する2025年度の取組み

## ①情報提供のコスト削減

グループ共通のオンデマンド研修システムでいつでも受講  
できるよう整備

SOMPO Learning Hub

### 障害者雇用活躍研修

2024年度に1000名以上の方に受講いただいた「障害者雇用・活躍研修プログラム」を再編し、オンデマンドにて全8プログラムを配信中！いつでもどこでも受講可能です！

**受講** ボタンをクリックで研修ページへリンクが繋がります！



全社員向け		人事担当者・指導者向け	
<p><b>障害のある社員と働く</b></p> <p>障害者雇用について、「あまり知らない」のでこれから知っていきたい」「これから職場で取り組みたい」と考えている方にに向けた入門編！</p> <p><b>受講</b></p> 	<p><b>知的障害のある社員と働く</b></p> <p>「伝え方」「仕事の教え方」に迷ったことはありませんか？</p> <p>知的障害のある社員が安心して働けるよう段階的な指導とツール活用のコツを学べます。</p> <p><b>受講</b></p> 	<p><b>障害のある社員の受け入れに当たっての部署での準備と心構え</b></p> <p>業務切り出し、部署内の体制整備、職場定着のサポート方法、支援機関との連携ポイントが分かります。</p> <p><b>受講</b></p> 	<p><b>障害のある社員の職場定着に向けた面談方法</b></p> <p>傾聴、アセスメント、伝え方のポイントを動画で分かりやすく解説します。よい支援のために、指導者側がよい状態であるための方法もご注目ください。</p> <p><b>受講</b></p> 
<p><b>身体障害のある社員と働く</b></p> <p>視覚障害、聴覚障害、肢体不自由、内部障害への理解と、職場面を整備するサポート方法について事例をもとにご紹介しています。</p> <p><b>受講</b></p> 	<p><b>精神障害・発達障害のある社員と働く</b></p> <p>精神疾患、発達障害、てんかん、高次脳機能障害などの症状や特性を理解し、職場での接し方や配慮の工夫を、Q&amp;A形式で学べます。</p> <p><b>受講</b></p> 	<p><b>解決に困った時の対応①</b></p> <p>～障害のある社員の採用、定着支援、休職編～</p> <p>精神障害、発達障害のある方の雇用について、実際に寄せられた質問を、ケーススタディ方式でお答えしています。</p> <p><b>受講</b></p> 	<p><b>解決に困った時の対応②</b></p> <p>～障害のある社員の特性対応、支援体制編～</p> <p>現場でよくある「どうしたらいい？」に答える実践編。</p> <p>グループ各社のリアルな取り組みもご紹介しています。</p> <p><b>受講</b></p> 

**お問合せ** SOMPOチャレンジド グループ障害者活躍支援室

# 課題に対する2025年度の取組み

## ①情報提供のコスト削減

ポータルサイトを開設し、当社で使用している障害者雇用のツールなどの資料を集約



SOMPOグループ会社  
障害者雇用ポータルサイト

障害者雇用に関する「分からない」「どうしたら？」をまとめてサポート！  
グループ各社の障害者雇用 人事担当者向けポータルサイトです

「障害の社会モデル」の考えに準拠し「障害」と表記しています。

●2025/09  
障害者雇用ポータルサイト公開





ツール集  
障害者雇用に関するツールが全てそろっています



障害者雇用の流れ  
各フローに分けて、マニュアルや参考資料を用意しています



障害者雇用活様研修  
基礎へ応用・実践まで段階した研修



つながるチャレンジド  
障害者雇用の相談窓口  
どんな内容でもお気軽にどうぞ！

お問い合わせ SOMPOチャレンジド グループ障害者活躍支援室 [chasusudan@sompo-japan.co.jp](mailto:chasusudan@sompo-japan.co.jp)

つながるチャレンジド相談フォーム



# 課題に対する2025年度の取組み

## ②個別相談につながらない困難事例への対応 各社で個別相談会を実施

### 障害者雇用 オンライン相談会

対象：人事担当者・上司・現場指導者・一緒に働く全ての方

お休みの理由  
聞いていい？

こんな場面  
どう声をかけたらいい？

なんとなく  
うまくいかない

定着しやすい職場って  
どんな職場？

障害のこと  
どこまで聞くもの？

この配慮って  
やりすぎ？

どんな雑談を  
したらいいの？

「こんなこと聞いてもいいのかな??」すべて大歓迎です！

7月 15日 (火)

7月 24日 (木)

① 9:00～

② 10:00～

③ 11:00～

④ 12:00～

⑤ 13:00～

⑥ 14:00～

⑦ 15:00～

⑧ 16:00～

⑨ 17:00～

※各回最大50分

WebexまたはZoomで実施いたします  
指導者・職場の方など複数名ご一緒にでの参加もOKです  
申し込み〆切：7月8日(水)

### 対象企業

- 障害のある社員を雇用している人数が多い企業
- 合同面接会にて障害のある社員を採用した企業

現在4社に支援を実施  
人事担当者、現場指導者が  
参加している

22



# 課題に対する2025年度の取組み

---

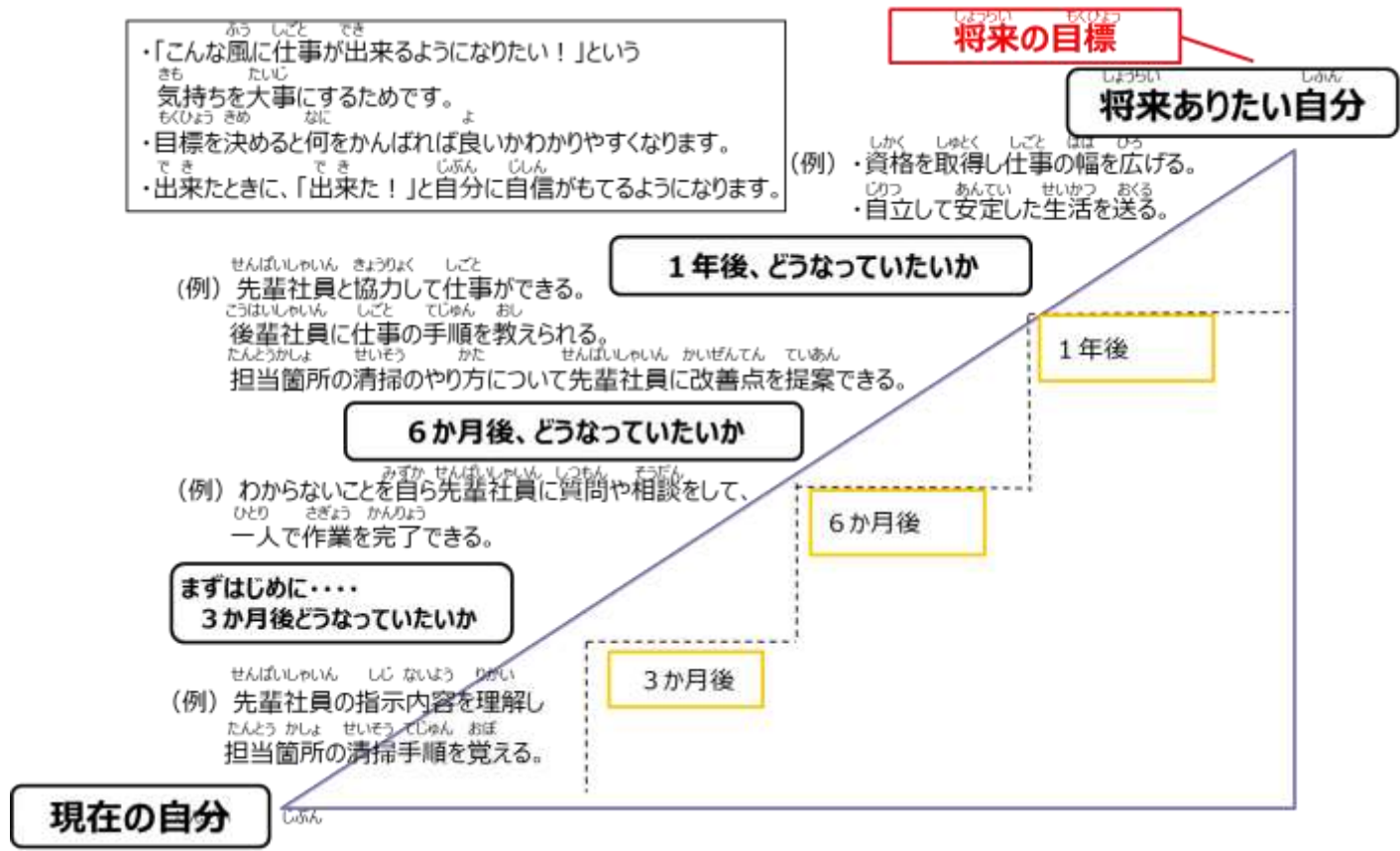
## ③グループ会社間での事例共有

グループディスカッションの研修と好事例共有会を実施

- 研修「採用力アップ！効果的な採用プロセスと見極めポイントについて学ぶ」  
書類選考～採用面接のグループワーク
- 「SOMPOグループ内 好事例共有会」  
グループ会社3社より採用・定着支援の事例発表  
担当者間のグループディスカッション

# 課題に対する2025年度の取組み

## ④グループ会社で働く障害のある社員への研修 特別支援学校卒の社員を多く雇用している企業に 障害のある社員向けのSST研修を実施



# まとめ

- ◆ 2024年度、特例子会社によるグループ会社への障害者雇用支援を本格化した
- ◆ 研修はのべ1190名が参加し、満足度97%の高い評価だった
- ◆ 個別相談は61件に増加し、多様なニーズに対応した
- ◆ 前年度のニーズをふまえて、オンデマンド研修化やネットワーク形成の好事例共有会を開催した

特例子会社が持つ実践的なノウハウと、グループ内というアクセスの容易さが、グループ全体の障害者雇用促進に大きく貢献した