

専門職によるサポート体制の構築と 働きやすく活躍できる職場づくり ～一人ひとりに寄り添いたい～

○塩田 大樹

(株式会社オープンハウス オペレーションセンター サポートG 公認心理師)

和光 花子

(株式会社オープンハウス オペレーションセンター サポートG 社会福祉士)

会社概要



設立 1997年9月 東証プライム上場

代表者 代表取締役社長 荒井 正昭

従業員数 4,435名（2023年3月末時点）

主要事業 戸建事業・マンション事業
収益不動産事業・米国事業 他

1 はじめに

障がい者雇用専用の事務所を3拠点展開し
グループ内事務業務を移管対応



八王子事務所



横浜事務所



柏事務所

2 サポートGの立ち上げ

- 採用活動
- 定着支援
- 研修
- 外部支援機関との連携

2022年6月より
完全自社オペレーション



臨床心理士



公認心理師

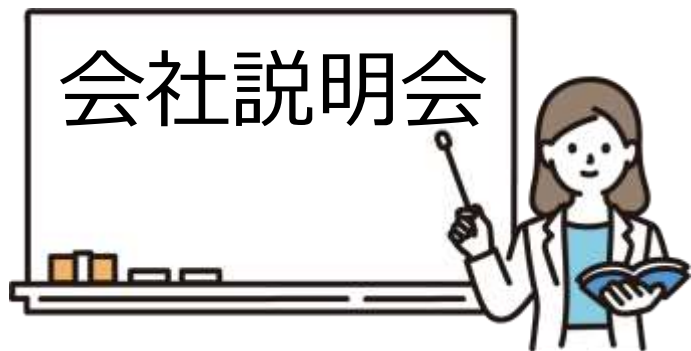


社会福祉士

3 サポートGの支援内容

(1) 採用活動

- 説明会、見学会
- 書類選考
- 面接選考



107名 雇用率2.90%

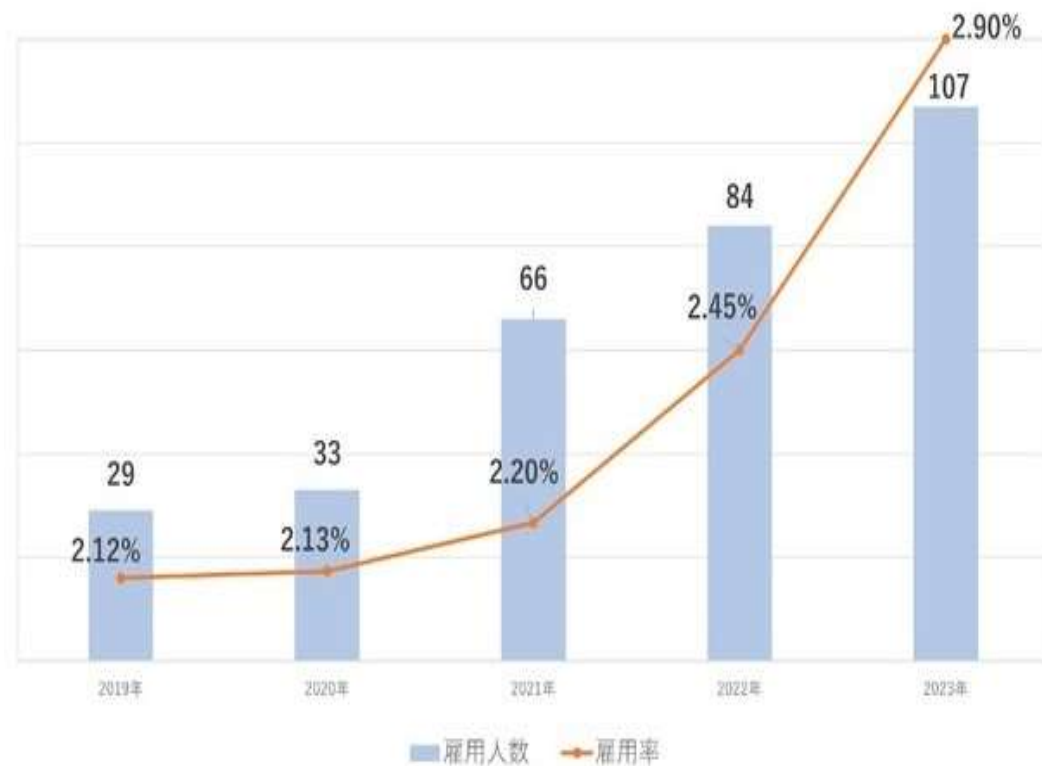


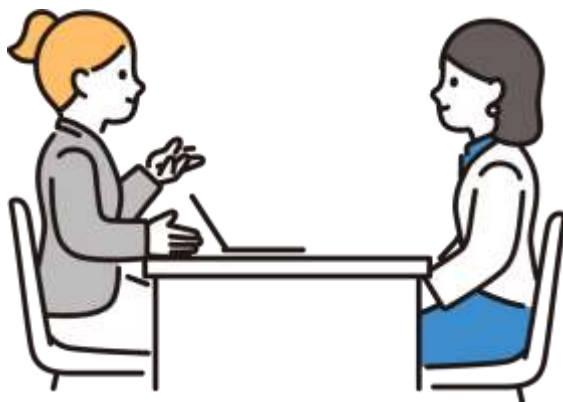
図1 雇用数と雇用率の推移


3 サポートGの支援内容

(2) 定着支援

入社時

アセスメント面談





resourceful

お名前	
生年月日(西暦)	年 月 日 (歳)
記入の同意日	年 月 日
記入日	年 月 日

MSFASをベースとした
情報収集シート

3 サポートGの支援内容

(2) 定着支援

定期面談

入社時は毎週実施
徐々に頻度を調整

臨時面談

いつでも迅速に対応
深刻化する前に対応

緊張・環境の変化
プレッシャー・不安



3 サポートGの支援内容

(2) 定着支援

人間関係

職場内の人間関係を把握
悩み事の相手側にもアプローチ

業務課題

キャリアアップのサポート
目標達成のアドバイス



3 サポートGの支援内容

(2) 定着支援

健康管理・勤怠管理

- 毎朝、健康管理情報を入力 30項目以上
- 毎日確認→小さな変化を見逃さない
- 不調の予防、勤怠不良への早期介入
- 休職や退職のリスクを軽減



3 サポートGの支援内容

(3) 研修

タスク管理・報連相・メディアリテラシー
キャリアプラン

アサーティブコミュニケーション

ACT (Acceptance and Commitment Therapy)

ストレスマネジメント

アンガーマネジメント

認知行動療法



3 サポートGの支援内容

(3) 研修 心理教育

心理的安全性の高いチーム作り
ストレスや疲労に対処するための心理的
柔軟性向上

研修後のフォロー

研修後に実践することが大事
実践できていなければアドバイス



3 サポートGの支援内容

(4) 外部支援機関との連携 医療機関や支援機関との連携

休職・復職

専門職が持つネットワークを活用
各種福祉資源のコーディネートを実施
復職のハードルを下げるように取り組む



4 結果

雇用数：直近3年→約**3**倍の**107**名に増加

3年以内に入社したメンバーの1年定着率

→**94.9%**を実現



5 今後の展望

- 今後も質の高いサポートを実践することで、メンバーが生き生きと働き、より良い人生を送れるようになってもらいたい。
- そのため就労移行支援事業所、障害者就業・生活支援センター、ハローワーク専門援助部門及び医療機関と連携を密にした取り組みを続け雇用の質的向上を推進する。