

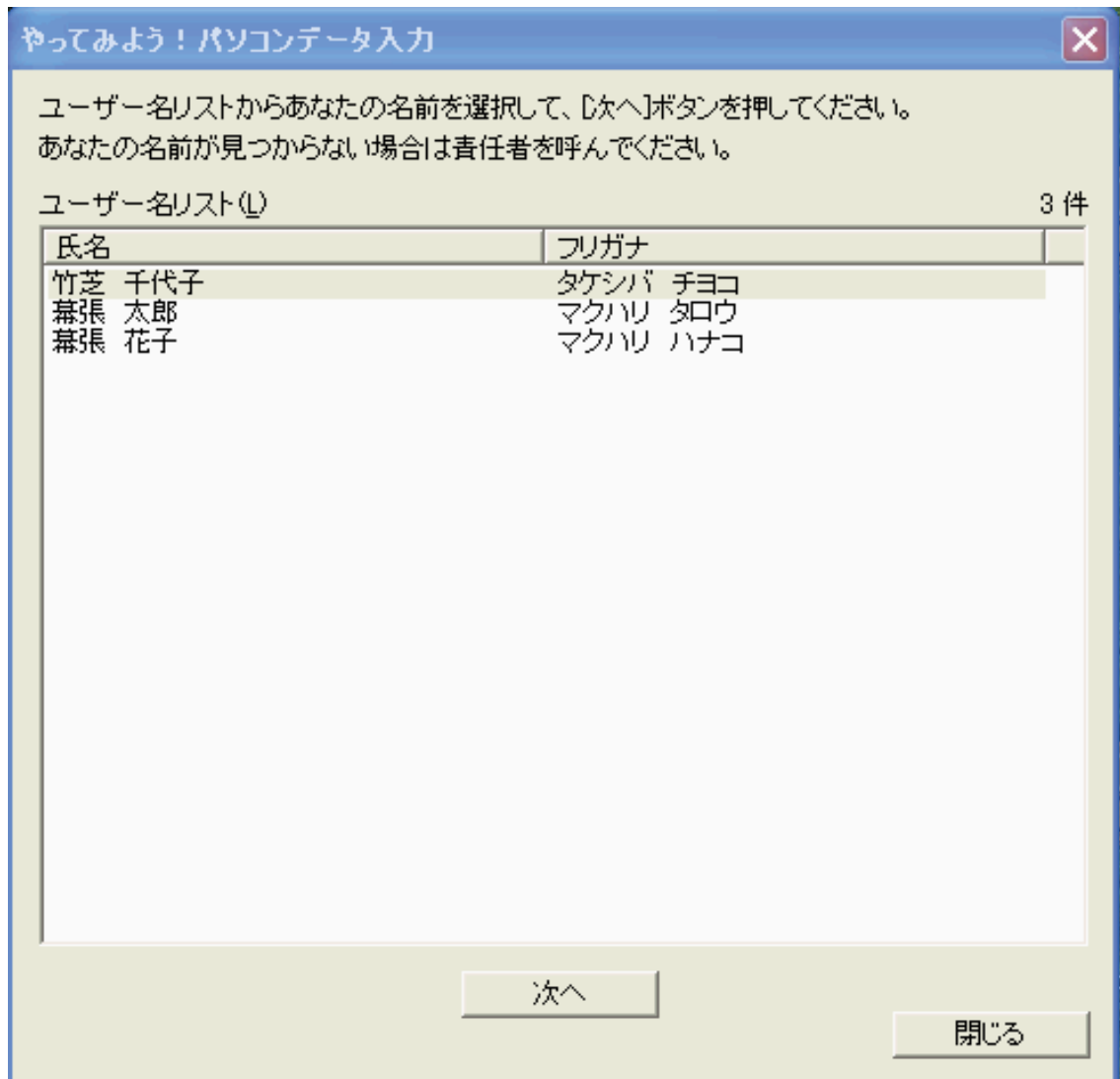
OA事業部研修用

パソコンデータ  
入力作業のためのマニュアル  
(実力編)

OA事業部 係員： \_\_\_\_\_

## ソフトの起動方法

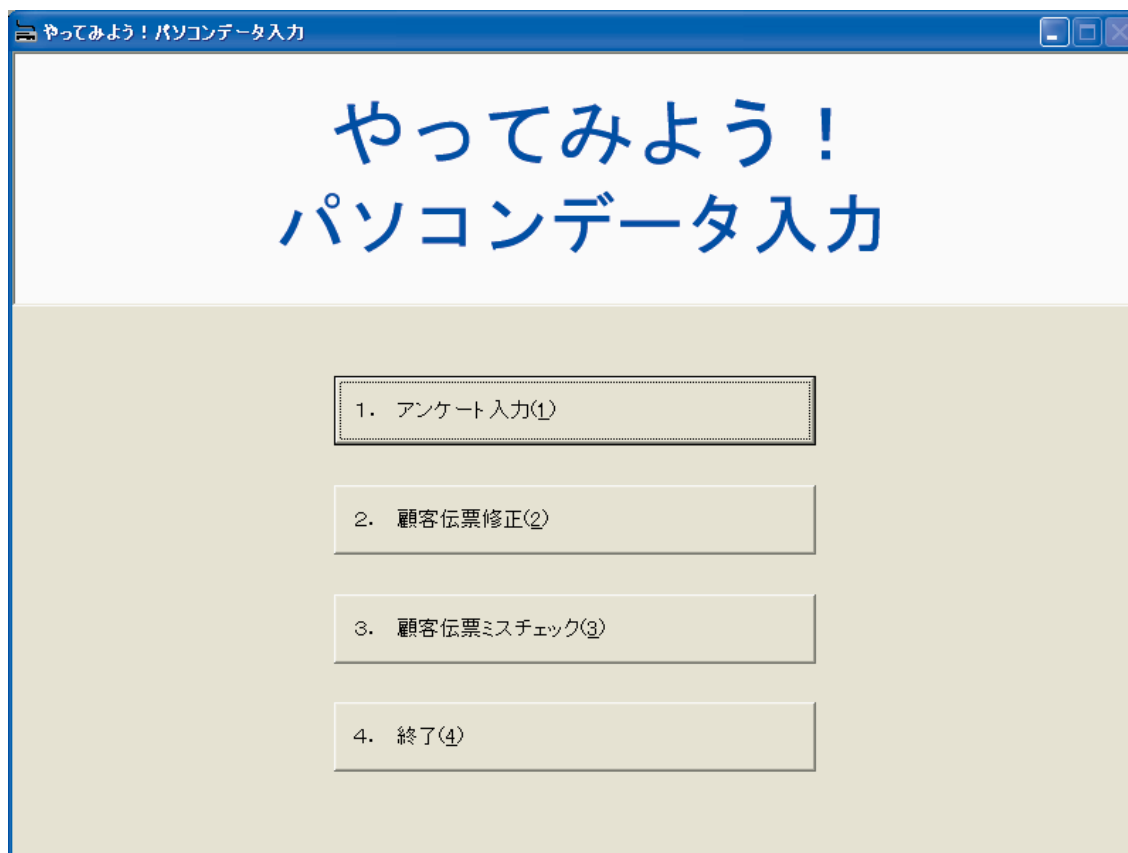
1. デスクトップにある「Lets Try01」のアイコンを 2回クリックしてください。  
ソフトが起動します。
2. ソフトを起動すると下のユーザー名選択画面が表示されます。  
自分の名前の後ろに（ヒョウカ）と記述されている箇所を選択し  
「次へ」ボタンを押してください。



ユーザー名選択画面

## 課題選択

1. 下図の課題選択画面が表示されていることを確認します。

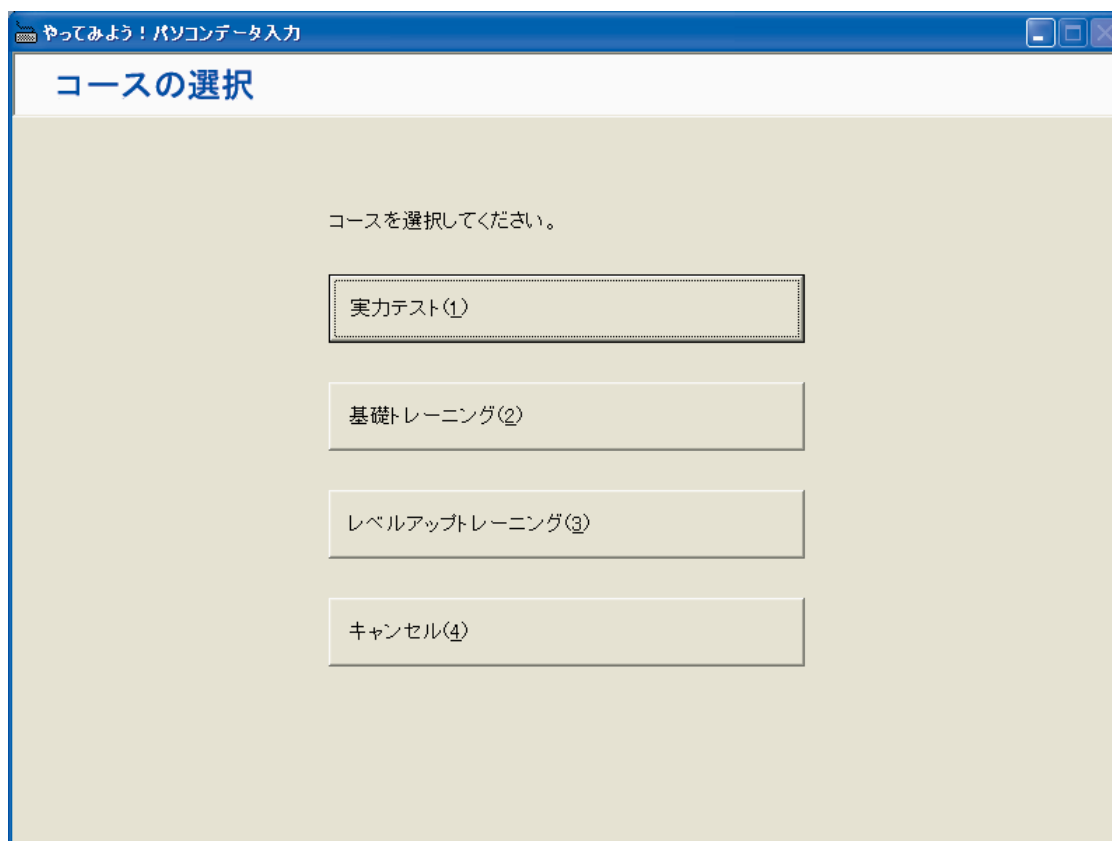


課題選択画面

2. 「アンケート入力」のボタンを1回クリックしてください。

## コース選択

1. 下図のコース選択画面が表示されていることを確認して下さい。



コース選択画面


2. 「実力テスト（1）」のボタンを1回クリックして下さい。

## 試行条件の設定

1. コースを選択すると試行条件・目標設定画面が表示されます。

以下のように設定してください。

(1) 終了時間 60分 を選択します。

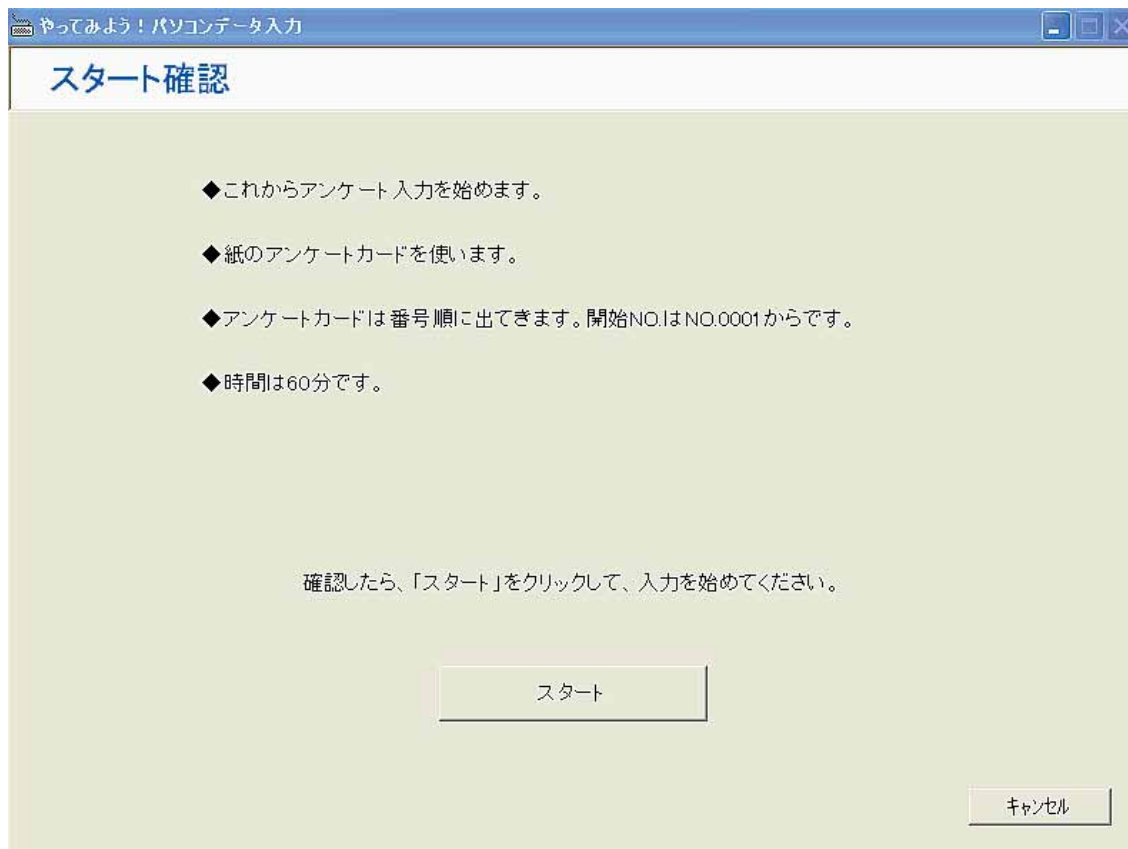
(指定された場所をクリックします → ○に・が入ります  )

目標設定画面

(2) ①の箇所に「・」がついていることを確認して、「次へ」ボタンを押してください。

## スタート確認

1. 作業を開始する前に下のスタート確認画面が表示されます。



スタート確認画面

2. 内容を確認し、「スタート確認画面」の表示と同じであれば、「スタート」ボタンを押してください。

「スタート確認画面」の表示と違った箇所がある場合は、「キャンセル」ボタンを押し、「課題選択画面」から、もう一度設定しなおしてください。

## アンケート入力【実カテスト】：作業画面

アンケート用紙を見ながら、作業画面に入力します。

入力は「入力作業での注意事項」を守って行います。

(⇒ 「入力作業での注意事項」は別のファイルです)

実カテストには、「チェック」ボタンはありません。

入力が終了したら、間違いがないことを確認し、「次へ」ボタンを押します。

やってみよう！パソコンデータ入力

### アンケート入力

NO. 0001

フリガナ(1) イシザカ ゼンイチ

名前(2) 石坂 善一

〒(3) 329-2924 ▽検索(Z)

住所(4) 栃木県那須塩原市中塩原2-11-1

電話番号(5) 0287-18-7919

メールアドレス(6) fyrgawcjaw@aa-material.co.jp

問1(7) 3.書店店員に紹介されて

問2(8)  1.役に立った  2.ふつう  3.期待はずれだった  回答なし

問3(9)  希望する  希望しない

次へ(N)

中止(C)

作業画面

(アンケート入力の例)

「次へ」ボタンを押さない場合は、データは入力されたことになりません。  
必ず、「次へ」ボタンを押してください。

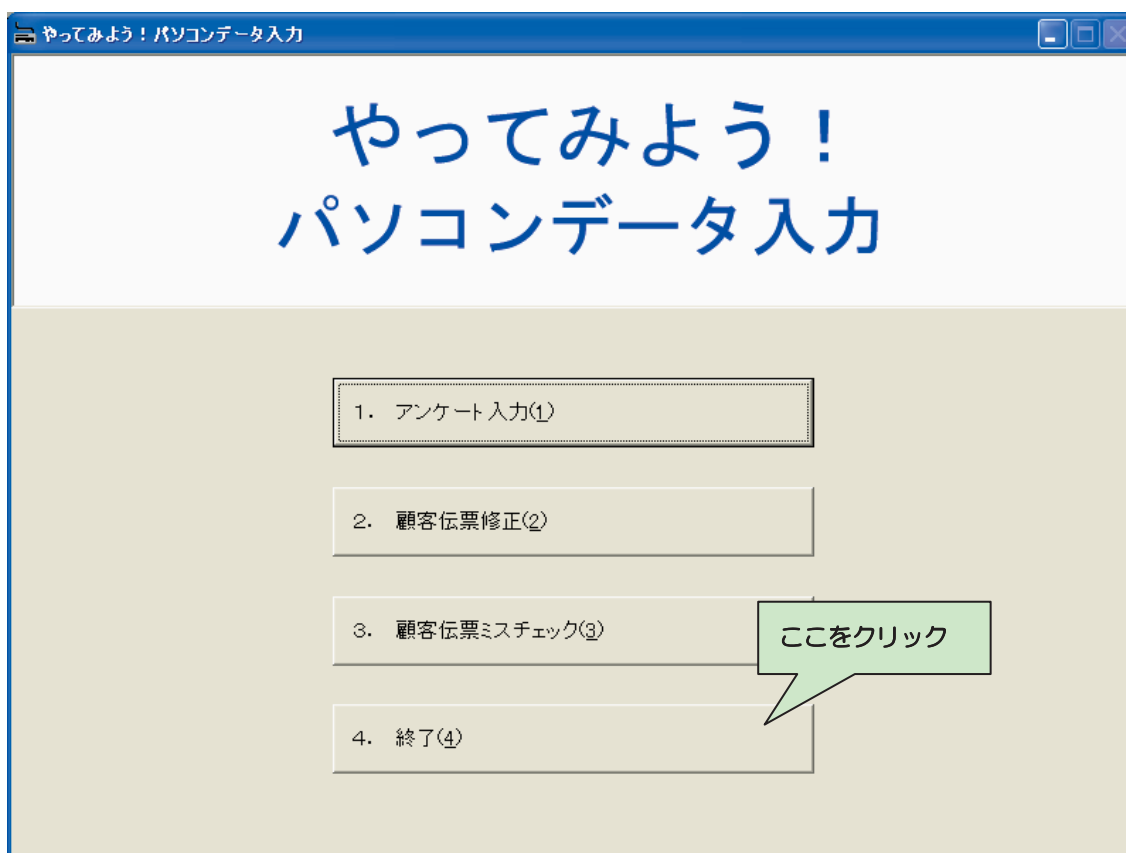
また、一度、「次へ」ボタンを押すと前のデータには戻れません。

## 作業の終了について（設定時間が経過後、自動的に終了）

1. 条件設定で指定した時間（60分）が経過すると、入力作業の途中でも、自動的に課題は終了し、下図のような課題選択画面が呈示されます。

課題選択画面に戻ったら、「終了」ボタンを押して

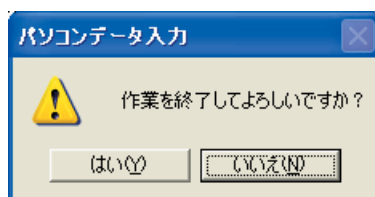
次の指示があるまで、静かに待っていてください。





## 間違っ、中止ボタンを押してしまった場合

入力作業中に、間違えて「中止」ボタンを押してしまった場合は、下のメッセージが表示されます。



中止ボタンを押した後の画面

「いいえ」を選択して、作業を続けてください。

(「いいえ」を選択すると元の入力画面に戻ります)

ワーク・チャレンジ・プログラム（試案）並びに  
本教材集の執筆担当

向後 礼子 障害者職業総合センター研究員  
望月 葉子 障害者職業総合センター主任研究員

この教材集は、以下の調査研究報告書の別冊です。  
研究報告の詳細については、報告書をご参照ください。

「軽度発達障害者のための就労支援プログラムに関する研究」  
(障害者職業総合センター調査研究報告書 №83, 2008)

職業リハビリテーションのための

ワーク・チャレンジ・プログラム（試案）－ 教材集 －

---

編著・発行 独立行政法人 高齢・障害者雇用支援機構  
障害者職業総合センター  
〒261-0014  
千葉県美浜区若葉3-1-3  
電話 043-297-9067  
fax 043-297-9057  
発行日 2008年3月  
印刷・製本 株式会社 弘報社印刷

---

© 2008 障害者職業総合センター