

OA事業部研修用

パソコンデータ
入力作業のためのマニュアル
(基礎編)

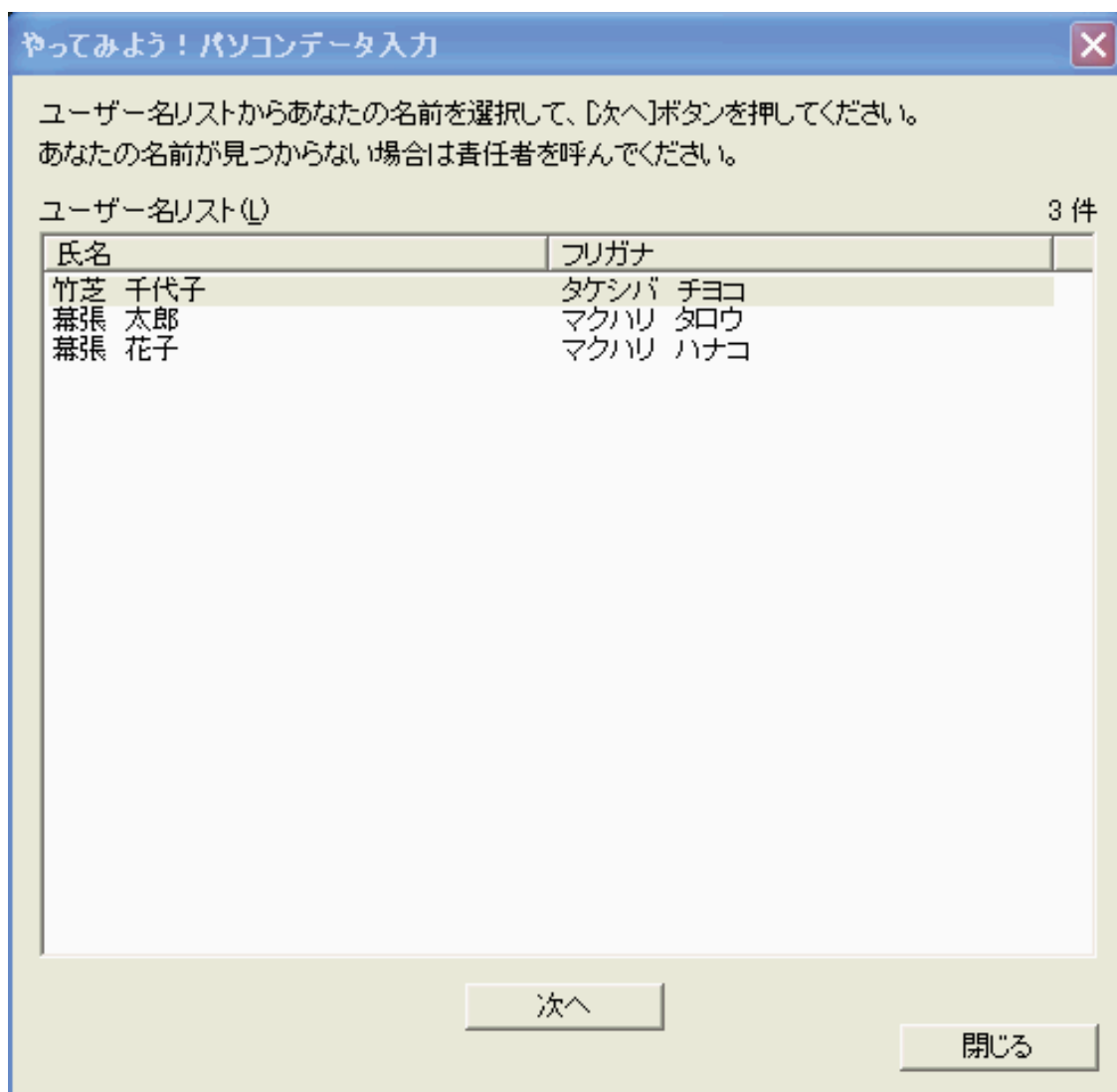
OA事業部 係員： _____

目次

ソフトの起動方法	2
課題選択	3
コース選択	4
試行条件の設定	5
スタート確認	6
アンケート入力 [基礎トレーニング] : 作業画面	7
チェックボタンを押した場合 (ミスがない場合)	8
チェック後 (ミスがあった場合) の作業画面	10
作業の終了について (設定時間を経過後、終了)	11
作業の終了について (途中終了)	11
作業の終了について (途中終了)	12
エラーメッセージ	14

ソフトの起動方法

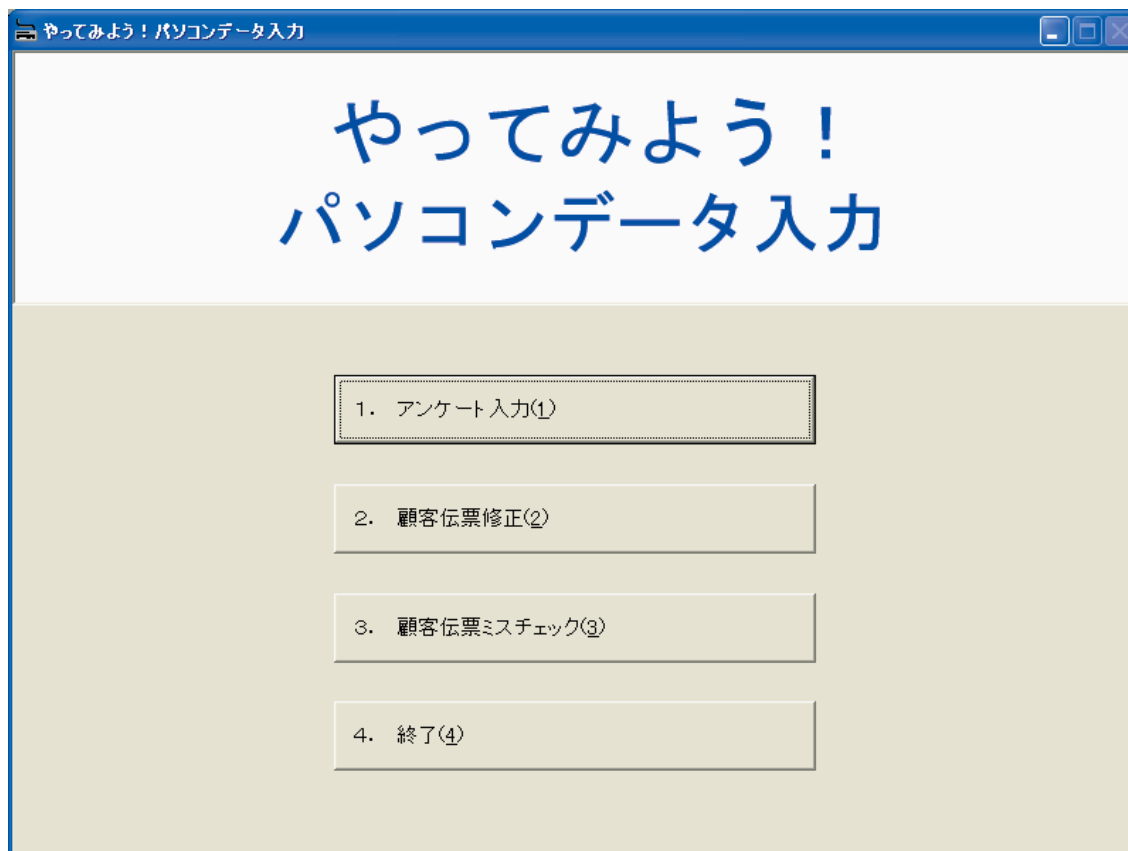
1. デスクトップにある「やってみよう！パソコンデータ入力 Ver2」のアイコンを2回クリックしてください。「やってみよう！パソコンデータ入力 Ver2」ソフトが起動します。
2. 「やってみよう！パソコンデータ入力 Ver2」ソフトを起動すると下のユーザー名選択画面が表示されます。自分の名前を選択し「次へ」ボタンを押してください。



ユーザー名選択画面

課題選択

1. 下図の課題選択画面が表示されていることを確認します。



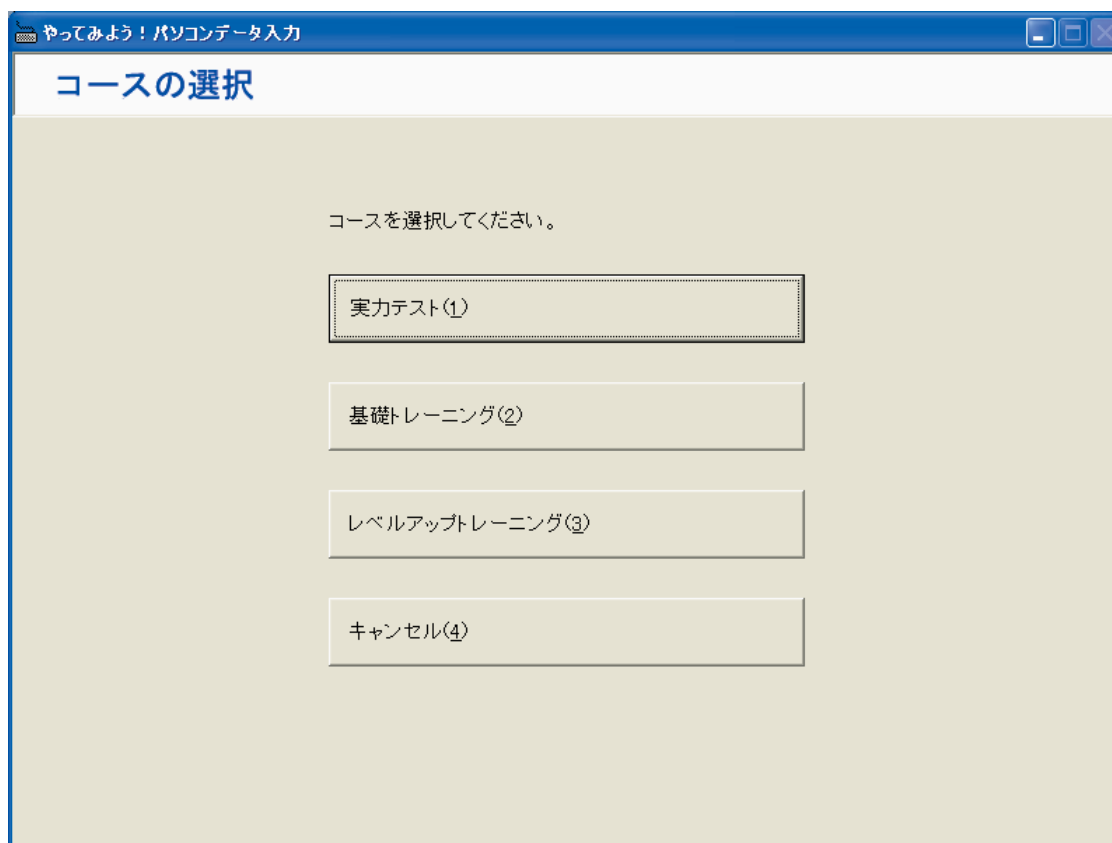
課題選択画面

2. 「アンケート入力」のボタンを1回クリックしてください。

- 以下の説明では、
「ミス」はこのソフトを利用している（_____さん）がした間違いのことです。

コース選択

1. 下図のコース選択画面が表示されていることを確認して下さい。



コース選択画面

2. 「基礎トレーニング」のボタンを1回クリックして下さい。

試行条件の設定

1. コースを選択すると試行条件・目標設定画面が表示されます。

以下のように設定してください。

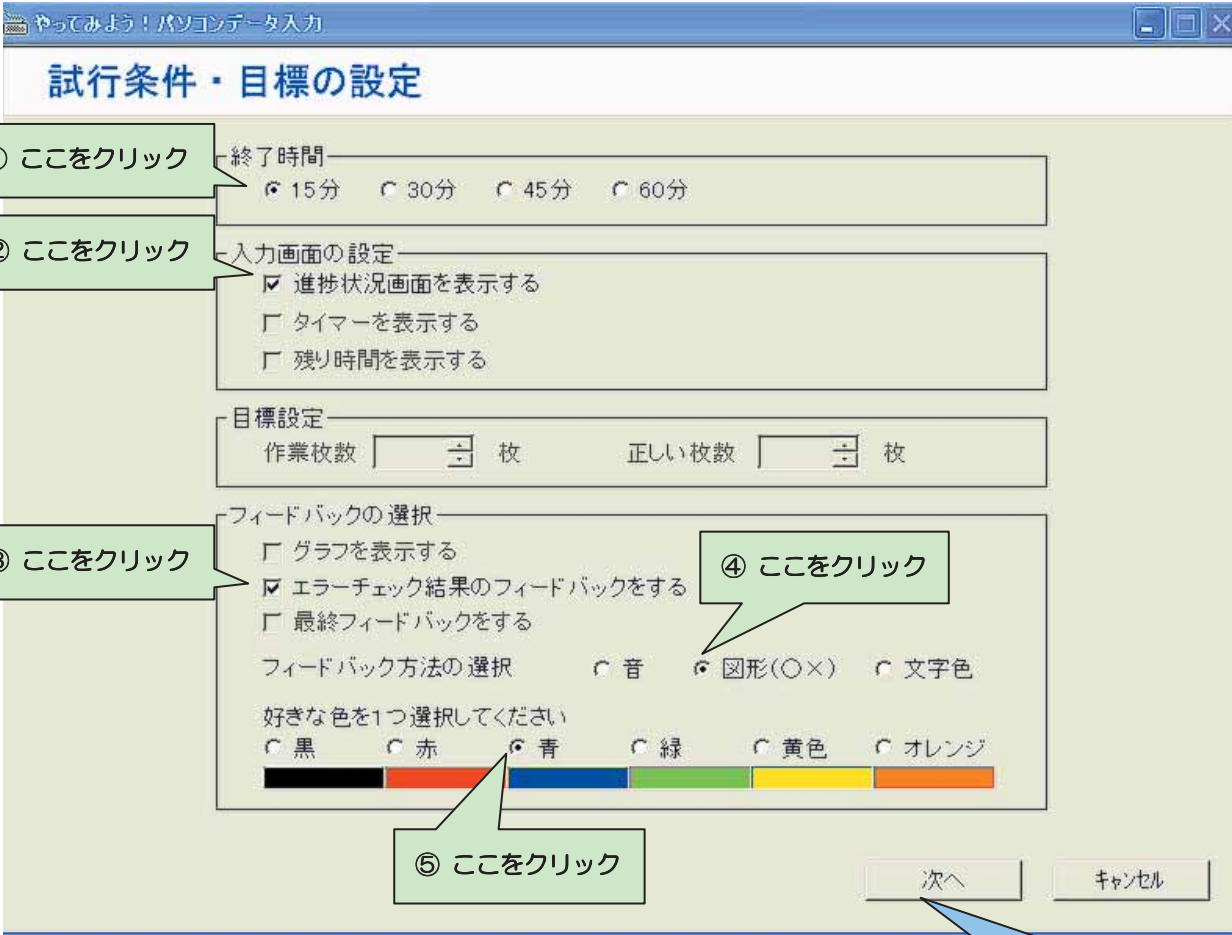
(1) 終了時間 15分 を選択します。

(指定された場所をクリックします → に・が入ります )

(2) 「進捗状況画面を表示する」をオンにします。

(指定された場所をクリックします→ にレが入ります )

(3) 以下、同様にして、①～⑤の箇所に「・」もしくは「レ」がついていることを確認して、「次へ」ボタンを押してください。



The screenshot shows a window titled "やってみよう！パソコンデータ入力" with a sub-window "試行条件・目標の設定". The settings are as follows:

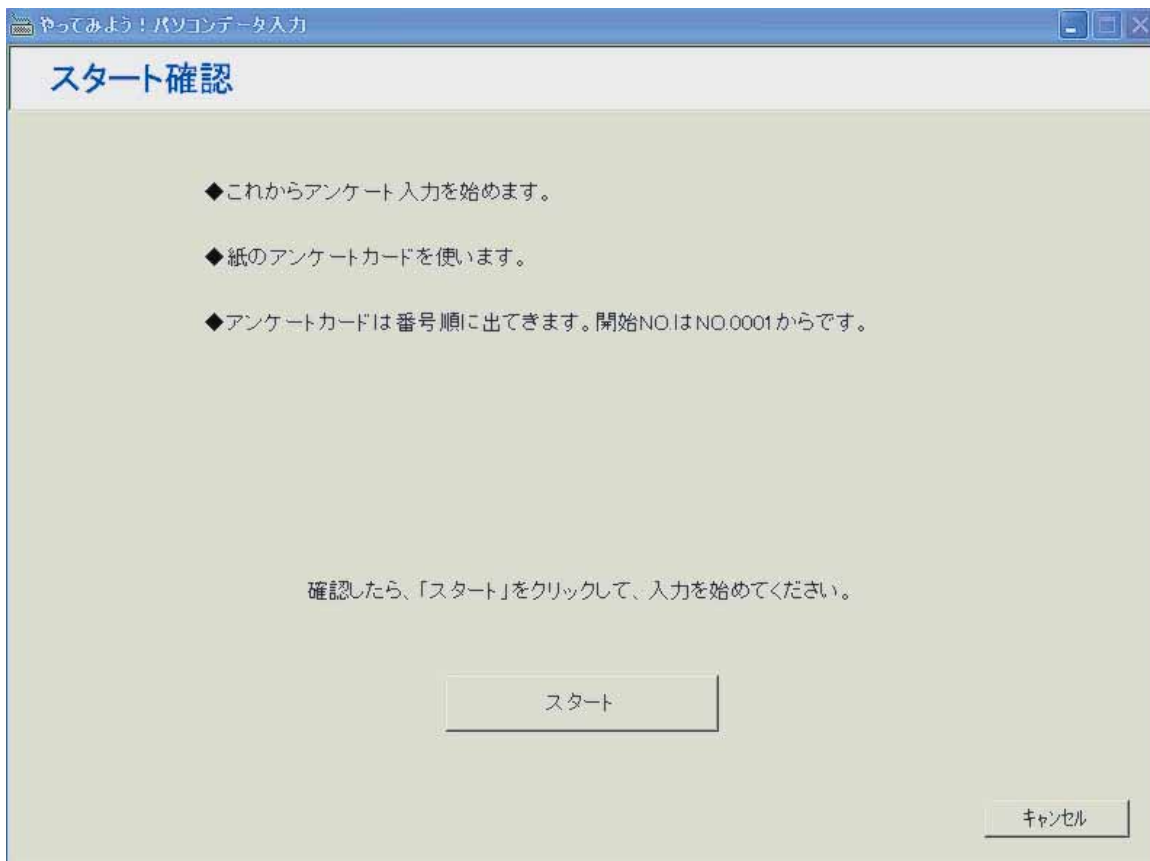
- ① **終了時間**: Radio buttons for 15分 (selected), 30分, 45分, 60分.
- ② **入力画面の設定**:
 - 進捗状況画面を表示する
 - タイマーを表示する
 - 残り時間を表示する
- 目標設定**:
 - 作業枚数: 枚
 - 正しい枚数: 枚
- ③ **フィードバックの選択**:
 - グラフを表示する
 - エラーチェック結果のフィードバックをする
 - 最終フィードバックをする
- ④ **フィードバック方法の選択**: Radio buttons for 音, 図形(O×) (selected), 文字色.
- 好きな色を1つ選択してください**: Radio buttons for 黒, 赤, 青 (selected), 緑, 黄色, オレンジ.

Buttons at the bottom: "次へ" and "キャンセル". A callout ⑤ points to the "次へ" button, and another callout "最後にここをクリック" points to the "次へ" button.

目標設定画面

スタート確認

1. 作業を開始する前に下のスタート確認画面が表示されます。



スタート確認画面

2. 内容を確認し、「スタート確認画面」の表示と同じであれば、「スタート」ボタンを押してください。

「スタート確認画面」の表示と違った箇所がある場合は、「キャンセル」ボタンを押し、「課題選択画面」から、もう一度設定しなおしてください。

注) 2回目以降は「開始番号」が変わります（前回からの続きになります）。

アンケート入力【基礎トレーニング】：作業画面

アンケート用紙を見ながら、作業画面に入力します。

入力は「入力作業での注意事項」を守って行います。

(⇒ 「入力作業での注意事項」は別のファイルです)

入力が終了したら、間違いがないことを確認し、チェックボタンを押します。

「チェック」ボタンを押すと入力内容のチェックを行うことができます。

注) 入力した内容を自分でチェックして「修正点がない」と判断した場合は、

「チェック」ボタンを押さずに、「次へ」ボタンを押します。

やってみよう！パソコンデータ入力

アンケート入力

NO.

フリガナ(1)

名前(2)

〒(3)

住所(4)

電話番号(5)

メールアドレス(6)

問1(7)

問2(8) 1.役に立った 2.ふつう 3.期待はずれだった 4.回答なし

問3(9) 希望する 希望しない

作業画面
(アンケート入力の例)

チェックボタンを押した場合（ミスがない場合）

1. チェック結果表示：フィードバック方法に「図形（○×）」を選択しました。
チェック結果が画面に表示されます（下図）。

チェックした結果
ミスがなければ「○」が青で表示されます。



チェック結果表示画面

注意

確認し「OK」ボタンを押してください。

チェックボタンを押した場合（ミスがある場合）

2. チェック結果表示：フィードバック方法に「図形（○×）」を選択しました。
チェック結果が画面に表示されます（下図）。

チェックした結果
ミスがあれば 「×」 が黒で表示されます。



チェック結果表示画面

注意

確認し「OK」ボタンを押してください。
ミスがある場合は、ミスのある項目が赤色で表示されます。

チェック後（ミスがあった場合）の作業画面

入力にミスがあった場合、その項目が作業画面上に赤色で表示されます。
ミスを修正してください。チェックボタンは何回でも押せるので、もう一度
チェックしたい場合は、「チェック」ボタンを押してください。

チェックはミスがなくなるまで行います。

The screenshot shows a Windows-style window titled 'やってみよう！パソコンデータ入力' (Let's try! PC Data Entry) with a sub-title 'アンケート入力' (Survey Input). The form contains the following fields and controls:

- NO.: 0001
- フリガナ(1): イシザカ ゼンイチ
- 名前(2): 石坂 善一
- 〒(3): 329-2924 [検索(2)]
- 住所(4): 栃木県那須塩原市中塩原2-11-1
- 電話番号(5): 0287-18-7919
- メールアドレス(6): lz@aa-meteriar.co.jp (highlighted in red)
- 問1(7): 0.回答なし (highlighted in red)
- 問2(8): 1.役に立った 2.ふつう 3.期待はずれだった 回答なし
- 問3(9): 希望する 希望しない

Buttons: '次へ(N)' (Next), 'チェック(A)' (Check), '中止(C)' (Cancel). A '進捗状況' (Progress) box shows '終わった枚数: 0枚' (Number of completed items: 0).

チェックボタンを押した後の作業画面
(ミスがあった場合)

作業の終了について（設定時間を経過後、終了）

1. 条件設定で指定した時間（15分）が経過すると、下図のような結果の画面が呈示されます。

結果については、次の出勤日にお伝えしますので、「メニューに戻る」ボタンを押してください。

結果

課題名 アンケート入力 ユーザー名 向後 礼子

枚数 1 枚目 選択

枚数	カードNO.	フリガナ	氏名	郵便番号	住所	電話番号	メール...	問1	問2	問3	所要時間	チェック回数
1	0003	×	×	×	×	×	×	×	×	×	0分8秒	0

1 件

解答・入力値の表示 戻る

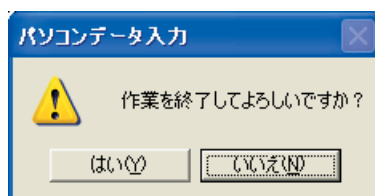
メニューに戻る

「はい」ボタンを押した後の画面

2. 「メニューに戻る」ボタンを押すと、「課題選択画面（p.3）」に戻ります。
作業を続ける場合は、課題設定画面からもう一度、同様の手続きを行います。
作業を終了する場合は、終了を選択してください。

作業の終了について（途中終了）

3. 条件設定で指定した時間（15分）よりも前に作業を中止する場合は、「中止」ボタンを押します。「中止ボタン」を押すと下の確認メッセージが表示されます。



中止ボタンを押した後の画面

作業を中止する場合は、「はい」を、
作業を続ける場合は、「いいえ」を選択してください。

「いいえ」を選択すると元の入力画面に戻ります。

4. 「はい」を選択すると、下図のような結果の画面が呈示されます。

結果については、次の出勤日にお伝えしますので、「メニューに戻る」ボタンを押してください。

やってみよう！パソコンデータ入力

結果

課題名 アンケート入力 ユーザー名 向後 礼子

枚数 枚目

枚数	カードNO.	フリガナ	氏名	郵便番号	住所	電話番号	メール...	問1	問2	問3	所要時間	チェック回数
1	0003	×	×	×	×	×	×	×	×	×	0分8秒	0

1 件

解答・入力値の表示(O) **メニューへ戻る(N)**

ここをクリック

「はい」ボタンを押した後の画面




5. 「メニューへ戻る」ボタンを押すと、「課題選択画面 (p.3)」に戻ります。


作業を続ける場合は、課題設定画面からもう一度、同様の手続きを行います。

作業を終了する場合は、終了を選択してください。

エラーメッセージ

・作業画面の警告メッセージ一覧

NO	種類	メッセージ内容	対応
1	警告 	ユーザー名リストの行を選択してください。	ユーザー名リストからユーザーの名前を選択してください。
2	警告 	郵便番号が見つかりません。	郵便番号が間違っていないか、“-”（ハイフン）が入っているかを確認してください。 郵便番号に誤りがない場合は、住所はキーボードで入力するようにしてください。
3	警告 	「〇〇〇」のユーザーが何も登録されていません。 ユーザー名リストにユーザーの名前がない場合も同様です。	〇A事業部の部長もしくは課長に報告してください。

上記以外のエラー、もしくは注意  のメッセージが表示された場合は〇A事業部の部長または、課長に報告してください。

